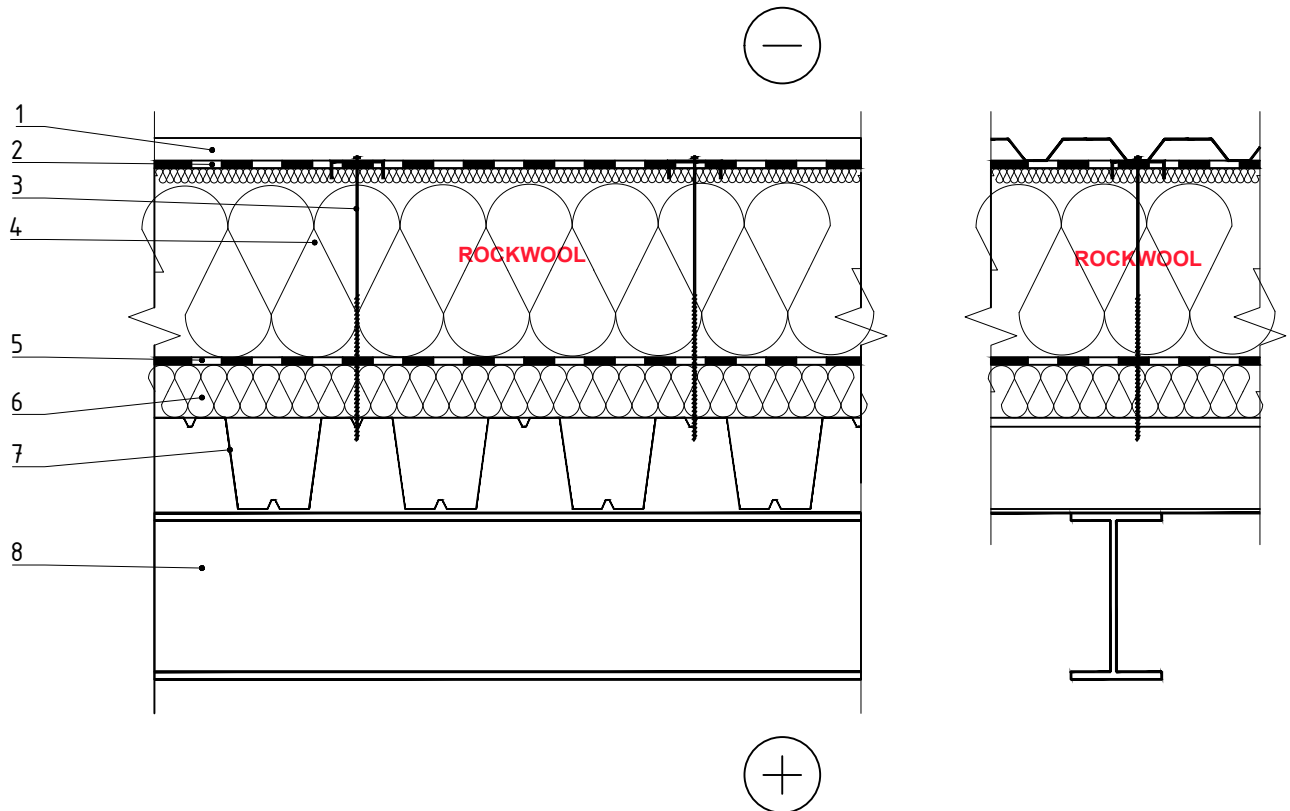


### 2.3.1. Ventilatsiooniga lamekatus metallprofiillehtedest kergmetallhoonetele (kasutades kahetiheduselisi koormust kandvaid plaate)



MÄRKUS: metallankruid arvestatakse vastavalt EVS EN ISO 6946 nõuetele. Kasutatud on galvanitud terasest ankruid 6 tk/m<sup>2</sup>.

1 Katusematerjal (profiilplekk)

2 Tuuletõke – difuusne kile

3 Metallankur – tsingitud teras

4 Soojustus – 0,038 W/mK,  
ROCKWOOL MONROCK MAX E

5 Aurutõke

6 Soojustus – 0,038 W/mK,  
ROCKWOOL ROOFROCK 50, d=70 mm

7 Laestruktuur (profiilplekkkate)

8 Tala

### 2.3.1. Ventilatsiooniga lamekatus metallprofiillehtedest kergmetallhoonetele (kasutades kahetiheduselisi koormust kandvaid plaate)

---

Kaldkatuse soojusisolatsioonikihi minimaalne paksus uute ja renoveeritud ehitiste jaoks

Katuse kandekonstruktsioonid	Uued hooned	Renoveeritud hooned
	$U=0,10 \text{ W}/(\text{m}^2\cdot\text{K})$	$U=0,15 \text{ W}/(\text{m}^2\cdot\text{K})$
	Soojustuse MONROCK MAX E paksus	
Profiilplekkkate	d=390 mm	d=220 mm