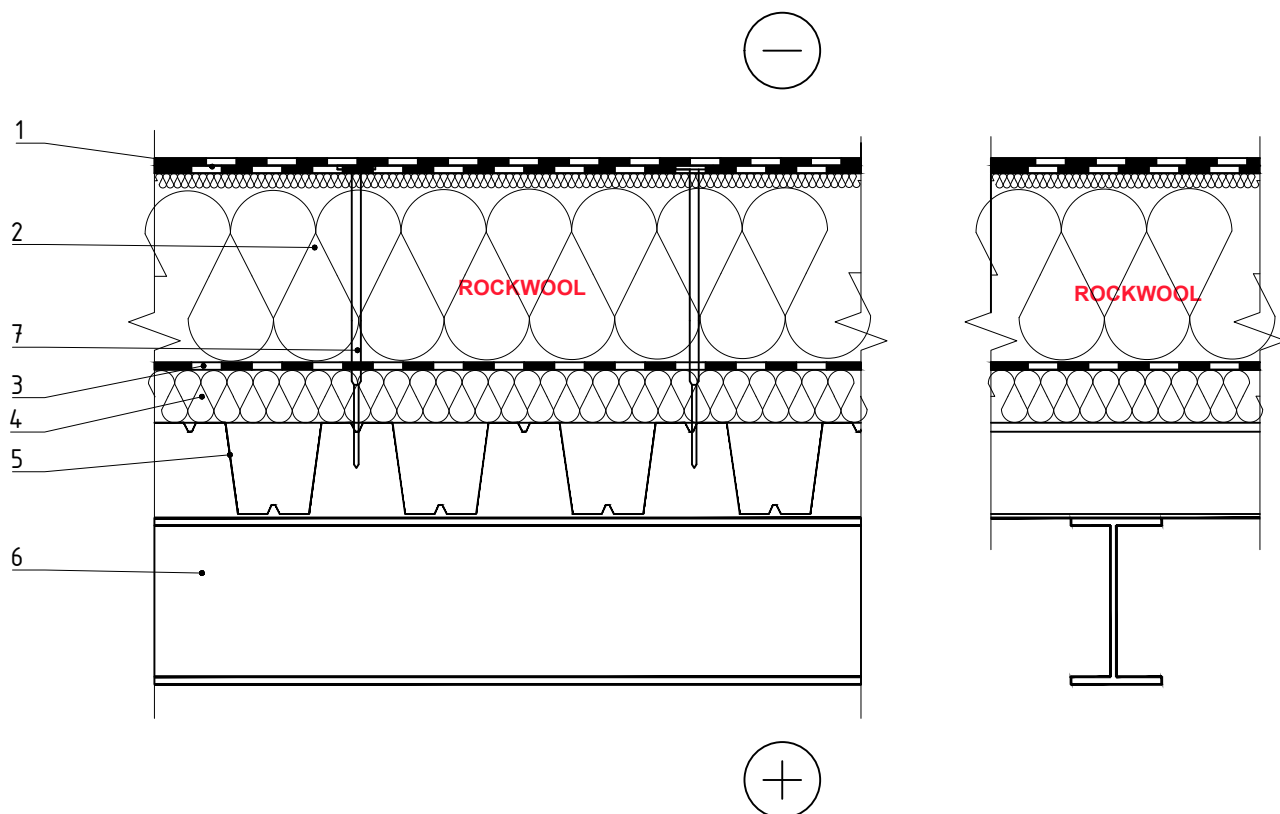


2.3.4. Kergmetallhoonete metallprofiillehtedest mittekandvale ventilatsioonita lamekatusele (kasutades kahetiheduselisi koormust kandvaid plaate)



1 Katusematerjal hüdroisolatsioon

7 Kinnitusankur

2 Soojustus - 0,038 W/mK,
ROCKWOOL MONROCK MAX E

3 Aurutõke

4 Soojustus - 0,038 W/mK,
ROCKWOOL ROOFROCK 50, d=70 mm

5 Laestruktuur (profiilplekkkate)

6 Tala

2.3.4. Kergmetallhoonete metallprofiillehtedest mittekanvade ventilatsioonita lamekatusele (kasutades kahetiheduselisi koormust kandvaid plaate)

Kaldkatuse soojusisolatsioonikihi minimaalne paksus uute ja renoveeritud ehitiste jaoks

Katuse kandekonstruktsioonid	Uued hooned	Renoveeritud hooned
	$U=0,10 \text{ W}/(\text{m}^2\cdot\text{K})$	$U=0,15 \text{ W}/(\text{m}^2\cdot\text{K})$
Soojustuse MONROCK MAX E paksus		
Profiilplekkkate	d=290 mm	d=170 mm