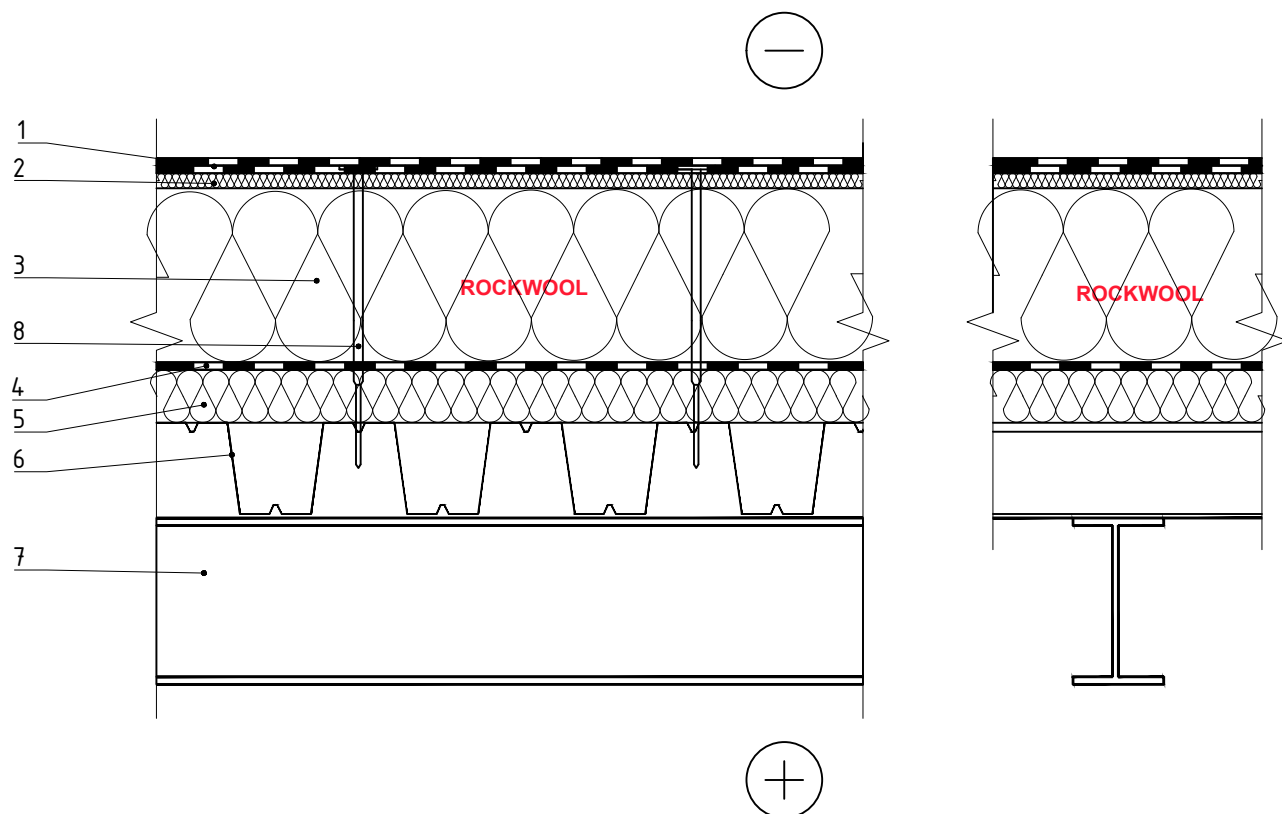


### 2.3.6. Kergmetallhoonete metallprofiillehtedest mittekandvale ventilatsioonita lamekatusele (kasutades ülemises kihis 30 mm paksust koormust kandvat plaati)



1 Katusematerjal hüdroisolatsioon

2 Tuuleisolatsioon - 0,039 W/mK, TF-BOARD /  
0,038 W/mK, ROOFROCK 80, d=30 mm

3 Soojustus - 0,036 W/mK, ROOFROCK 30E

4 Aurutõke

5 Soojustus - 0,038 W/mK, ROOFROCK 50, d=70 mm

6 Laestruktuur (profiilplekkkate)

7 Tala

8 Kinnitusankur

### 2.3.6. Kergmetallhoonete metallprofiillehtedest mittekandvale ventilatsioonita lamekatusele (kasutades ülemises kihis 30 mm paksust koormust kandvat plaati)

---

Kaldkatuse soojusisolatsioonikihi minimaalne paksus uute ja renoveeritud ehitiste jaoks

Katuse kandekonstruktsioonid	Uued hooned	Renoveeritud hooned
	$U=0,10 \text{ W}/(\text{m}^2\cdot\text{K})$	$U=0,15 \text{ W}/(\text{m}^2\cdot\text{K})$
Soojustuse ROOFROCK 30E paksus		
Profiilplekkkate	d=260 mm	d=140 mm