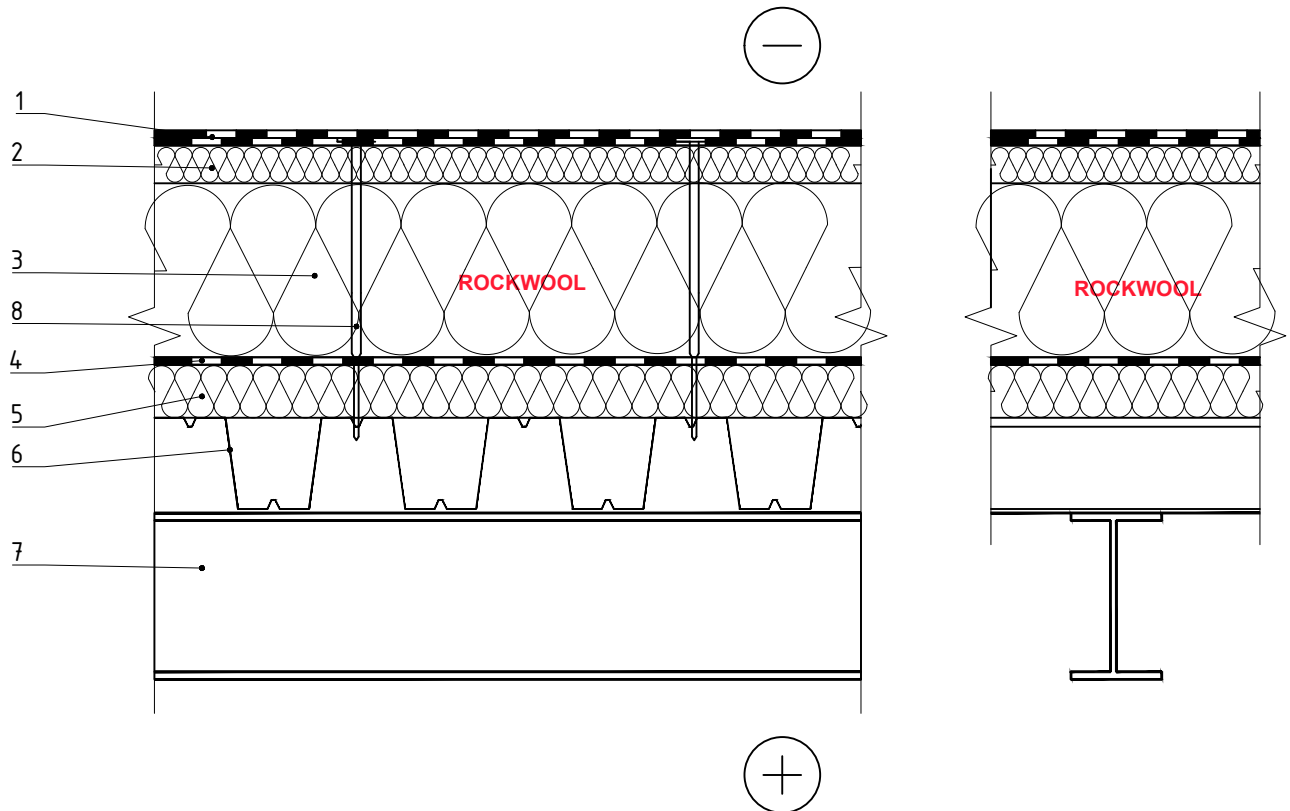


2.3.7. Kergmetallhoonete metallprofiillehtedest mittekandvale ventilatsioonita lamekatusele (kasutades ülemises kihis 50 mm paksust koormust kandvat plaati)



1 Katusematerjal hüdroisolatsioon

2 Soojustus - 0,040 W/mK,
ROCKWOOL HARDROCK MAX, d=50 mm

3 Soojustus - 0,036 W/mK,
ROCKWOOL ROOFRACK 30E

4 Aurutõke

5 Soojustus - 0,038 W/mK,
ROCKWOOL ROOFRACK 50, d=70 mm

6 Laestruktuur (profiilplekkkate)

7 Tala

8 Kinnitusankur

2.3.7. Kergmetallhoonete metallprofiillehtedest mittekandvale ventilatsioonita lamekatusele (kasutades ülemises kihis 50 mm paksust koormust kandvat plaati)

Kaldkatuse soojusisolatsioonikihi minimaalne paksus uute ja renoveeritud ehitiste jaoks

Katuse kandekonstruktsioonid	Uued hooned	Renoveeritud hooned
	$U=0,10 \text{ W}/(\text{m}^2\cdot\text{K})$	$U=0,15 \text{ W}/(\text{m}^2\cdot\text{K})$
	Soojustuse ROOFROCK 30E paksus	
Profiilplekkkate	d=240 mm	d=130 mm