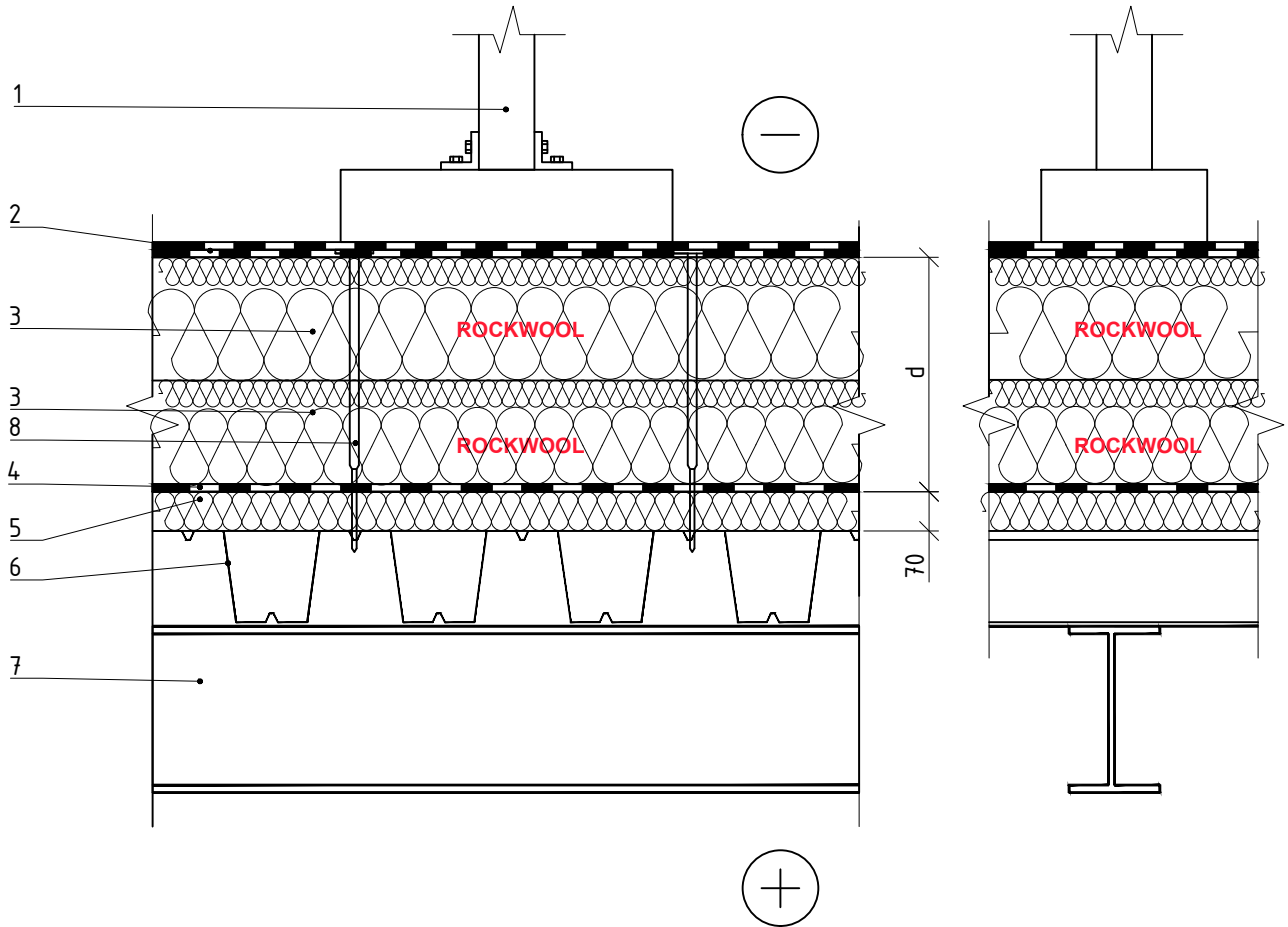


2.4.5. Päikesepaneelidega käidav lamekatus profiilplekist alusel (kasutades kahe tihedusega koormust kandvaid plaate HARDROCK MAX)



1 Päikesepaneelide tugi

2 Katuse hüdroisolatsioon

3 Soojustus, kaks kihti - 0,040 W/mK,
ROCKWOOL HARDROCK MAX

4 Aurutõke

5 Soojustus - 0,038 W/mK,
ROCKWOOL ROOFROCK 50, d=70 mm

6 Katuse kandekonstruktsioon (profiilplekk)

7 Kandetala

8 Teleskooptüübel

2.4.5. Päikesepaneelidega käidav lamekatvus profiilplekist alusel (kasutades kahe tihedusega koormust kandvaid plaate HARDROCK MAX)

Lamekatuse soojusisolatsioonikihi minimaalne paksus uute ja renoveeritud ehitiste jaoks

	Uued hooned	Renoveeritud hooned
Katuse kandekonstruktsioon	$U=0,10 \text{ W}/(\text{m}^2\cdot\text{K})$	$U=0,15 \text{ W}/(\text{m}^2\cdot\text{K})$
	Soojustuse HARDROCK MAX paksus	
Profiilplekk	d=320 mm	d=190 mm