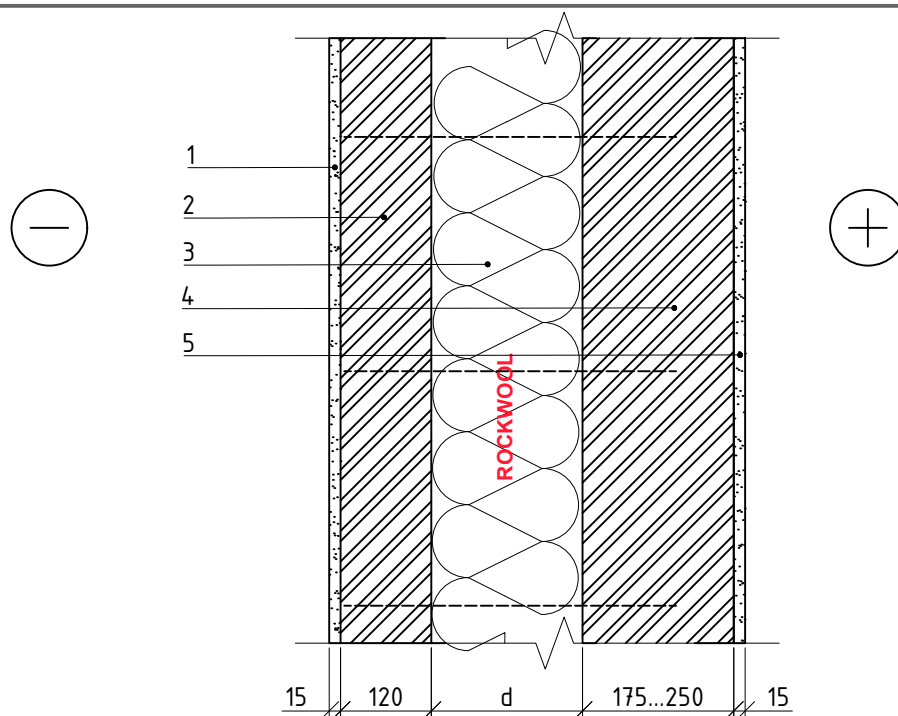


1.1.3. Ventilatsioonita kivisein tellismüüritise kihiga



MÄRKUS: arvutustes ei hinnata painduvaid klaaskiud-kinnituselemente.

Tingimused, mille puhul ventilatsiooniava hindamine tellisseinakonstruktsioonis on kohustuslik:

- kui soojus- ja niiskusseisundite arvutamisel ilmneb, et toimub niiskuse kogunemine soojustusmaterjalis (nt kui sisemise kihi aurukindlus on väiksem või võrdne väliskihi aurukindlusega);
- kui müüritise väliskiht on silikaattellisest või kui fassaadimüüritis on alla 120 mm;
- kui välismüüritise puhul ei kasutata erimörti ega pahteldust, mis vähendaks seina veeimavust ja läbitavust;
- kui välisseina puhul kasutatakse mörti ilma veeläbilaskvust vähendavate lisanditeta;
- kui sein asub avatud alal ega ole kaitstud valdavate tuulte ega vihma eest (katuseräästad peavad ulatuma vähemalt 45 cm kaugusele seinast);
- hoone asub mere ääres.

1 Krohvid ja/või mördid, tsement-liiv, $d \leq 15$ mm

2 Müüritis, silikaattellis, $d=120$ mm

Soojustus - 0,035 W/mK, SUPERROCK /
3 0,034 W/mK, SUPERROCK PREMIUM /
0,033 W/mK, ROCKTON PREMIUM

4 Seina kandev kiht, müüritis, $d=175-200$ mm

5 Krohvid ja / või mört, lubi-liiv-tsement, $d \leq 15$ mm

1.1.3. Ventilatsioonita kivisein tellismüüritise kihiga

Uute ja renoveeritud hoonete välisseinad soojustuskihi minimaalne paksus

Seina kandev kiht	Uued hooned	Renoveeritud hooned
	U=0,12 W/(m ² ·K)	U=0,22 W/(m ² ·K)
	Soojustuse SUPERROCK / SUPERROCK PREMIUM paksus	
Müüritis – 1400 kg/m ³ , keraamiline õõnestellis, d=250 mm	260/250 mm	130/120 mm
Müüritis – 750 kg/m ³ , keraamiline õõnesplokk, d=175 mm	250/240 mm	120/110 mm
Müüritis – 500 kg/m ³ , Keramsiit ja Aeroc, d=200 mm	240/230 mm	110 mm
Müüritis – 400 kg/m ³ , poorbetoon, d=200 mm	220/210 mm	90 mm
Müüritis, silikaat-õõnestellised, d=180 mm	270/260 mm	140/130 mm
Müüritis, betoonplokid (betoon), d=190 mm	270/260 mm	140 mm

Seina kandev kiht	Uued hooned	Renoveeritud hooned
	U=0,12 W/(m ² ·K)	U=0,22 W/(m ² ·K)
	Soojustuse ROCKTON PREMIUM paksus	
Müüritis – 1400 kg/m ³ , keraamiline õõnestellis, d=250 mm	240 mm	120 mm
Müüritis – 750 kg/m ³ , keraamiline õõnesplokk, d=175 mm	230 mm	110 mm
Müüritis – 500 kg/m ³ , Keramsiit ja Aeroc, d=200 mm	230 mm	110 mm
Müüritis – 400 kg/m ³ , poorbetoon, d=200 mm	200 mm	80 mm
Müüritis, silikaat-õõnestellised, d=180 mm	250 mm	130 mm
Müüritis, betoonplokid (betoon), d=190 mm	250 mm	130 mm