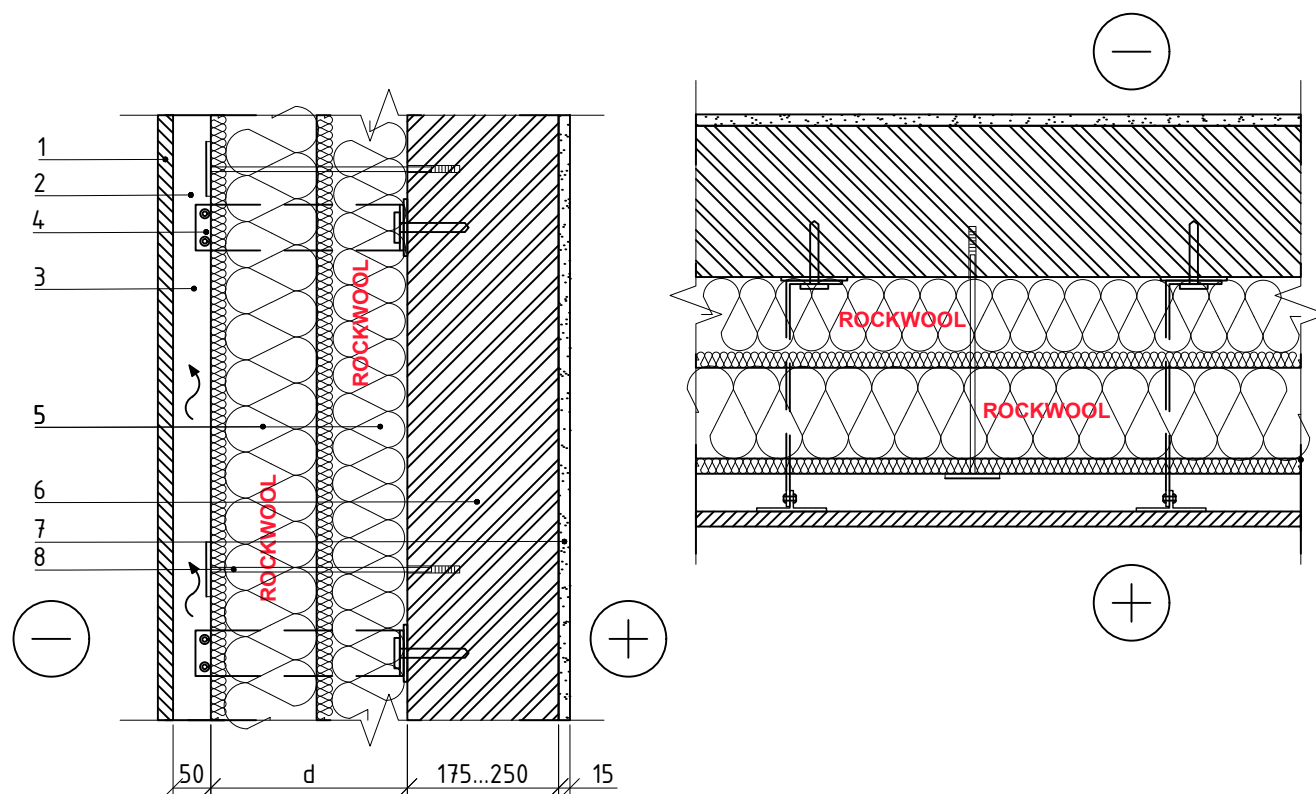


1.2.10. Ventilatsiooniga kivisein metallkarkassi ja fassaadiplaatidega (kivivill VENTIROCK PLUS)



MÄRKUS: kasutati roostevabast terasest kinnituselemente; kaugus roostevabast terasest kinnituselementide vahel 600 mm horisontaalselt ja 600 vertikaalselt; kinnitusankruid arvutustes ei arvestata.

1	Fassaadiplaadid	8	Kinnitusankur
2	Fassaadi kinnitusprofiil		
3	Tuulutusvahe		
4	Kinnituselemendid		
5	Soojustus - 0.034 W/mK, ROCKWOOL VENTIROCK PLUS		
6	Seina kandev kiht, müüritis, d=175-200 mm		
7	Krohvid ja / või mört, lubi-liiv-tsement, d≤15 mm		

1.2.10. Ventilatsiooniga kivisein metallkarkassi ja fassaadiplaatidega (kivivill VENTIROCK PLUS)

Uute ja renoveeritud hoonete välisseinad soojustuskihi minimaalne paksus

Seina kandev kiht	Uued hooned	Renoveeritud hooned
	U=0,12 W/(m ² ·K)	U=0,22 W/(m ² ·K)
	Soojustuse VENTIROCK PLUS paksus	
Müüritis – 1400 kg/m ³ , keraamiline õõnestellis, d=250 mm	300 mm	150 mm
Müüritis – 750 kg/m ³ , keraamiline õõnesplokk, d=175 mm	280 mm	130 mm
Müüritis – 500 kg/m ³ , Keramsiit ja Aeroc, d=200 mm	280 mm	130 mm
Müüritis – 400 kg/m ³ , poorbetoon, d=200 mm	250 mm	100 mm
Müüritis, silikaat-õõnestellised, d=180 mm	310 mm	160 mm
Müüritis, betoonplokid (betoon), d=190 mm	310 mm	160 mm