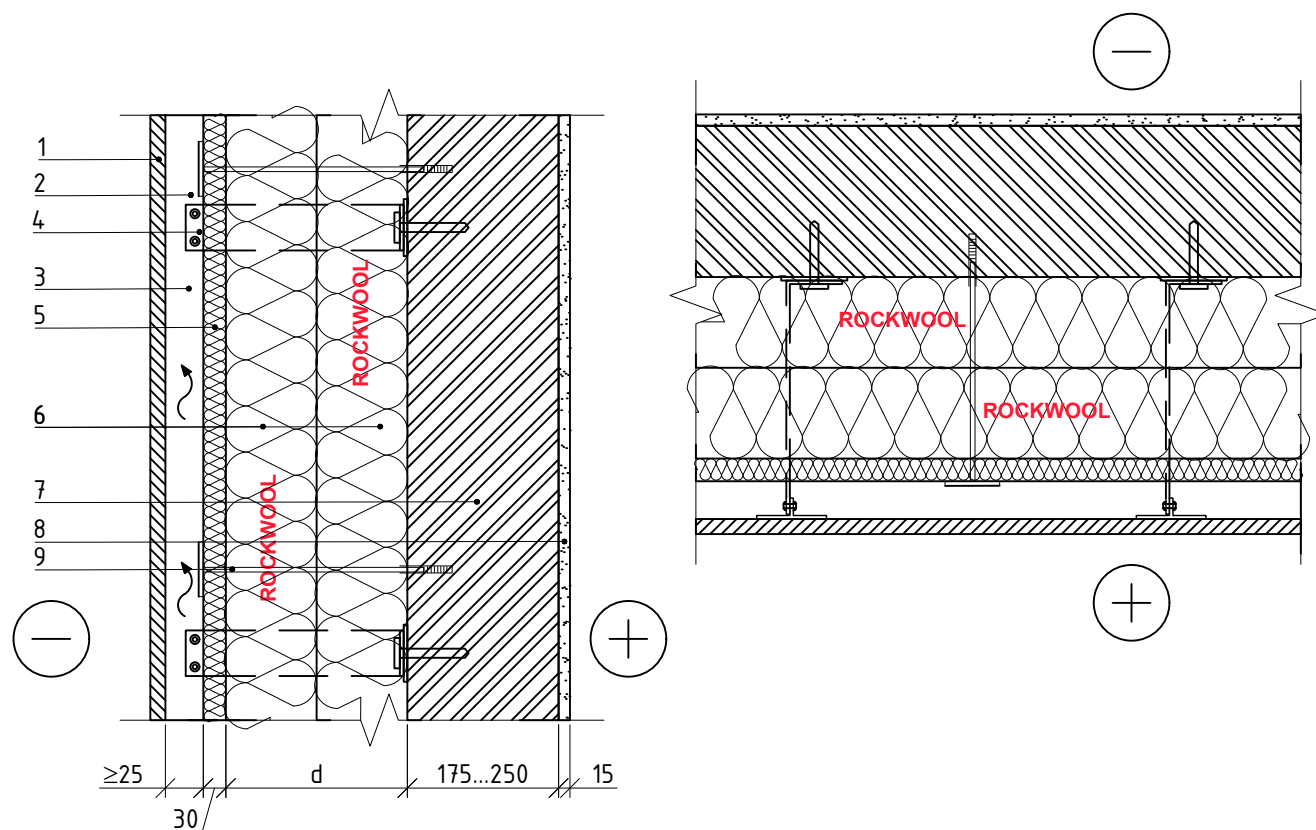


## 1.2.12. Ventilatsiooniga kivisein basaltkiud-komposiitkarkassi ja fassaadiplaatidega (tuuletõkkeks kasutatakse 30 mm paksuseid kivivilla plaate)



MÄRKUS: kasutati basaltkiust komposiit-kinnituselemente, mida arvutustes ei hinnatud, sest EVS EN ISO 6946 järgi on nende mõju < 3% U-väärtusest; kaugus kinnituselementide vahel 600 mm horisontaalselt ja 600 vertikaalselt; kinnitusankruid arvutustes ei arvestata.

1 Fassaadiplaadid

2 Fassaadi kinnitusprofiil

3 Tuulutusvahe

4 Kinnituselemendid

Tuuleisolatsioon - 0,033 W/mK,  
5 VENTIROCK SUPER / VENTIROCK F SUPER /  
WPI PLUS, d=30 mm

Soojustus - 0,035 W/mK, SUPERROCK /  
6 0,034 W/mK, SUPERROCK PREMIUM /  
0,033 W/mK, ROCKTON PREMIUM

7 Seina kandev kiht, müüritis, d=175-200 mm

8 Krohvid ja / või mört, lubi-liiv-tsement, d≤15 mm

9 Kinnitusankur

## 1.2.12. Ventilatsiooniga kivisein basaltkiud-komposiitkarkassi ja fassaadiplaatidega (tuuletõkkeks kasutatakse 30 mm paksuseid kivivilla plaate)

### Uute ja renoveeritud hoonete välisseinad soojustuskihi minimaalne paksus

Seina kandev kiht	Uued hooned	Renoveeritud hooned
	U=0,12 W/(m <sup>2</sup> ·K)	U=0,22 W/(m <sup>2</sup> ·K)
	Soojustuse SUPERROCK / SUPERROCK PREMIUM paksus	
Müüritis – 1400 kg/m <sup>3</sup> , keraamiline õõnestellis, d=250 mm	230/220 mm	100 mm
Müüritis – 750 kg/m <sup>3</sup> , keraamiline õõnesplokk, d=175 mm	220/210 mm	80 mm
Müüritis – 500 kg/m <sup>3</sup> , Keramsiit ja Aeroc, d=200 mm	210 mm	80 mm
Müüritis – 400 kg/m <sup>3</sup> , poorbetoon, d=200 mm	190/180 mm	65 mm
Müüritis, silikaat-õõnestellised, d=180 mm	240/230 mm	100 mm
Müüritis, betoonplokid (betoon), d=190 mm	240/230 mm	110 mm

Seina kandev kiht	Uued hooned	Renoveeritud hooned
	U=0,12 W/(m <sup>2</sup> ·K)	U=0,22 W/(m <sup>2</sup> ·K)
	Soojustuse ROCKTON PREMIUM paksus	
Müüritis – 1400 kg/m <sup>3</sup> , keraamiline õõnestellis, d=250 mm	220 mm	100 mm
Müüritis – 750 kg/m <sup>3</sup> , keraamiline õõnesplokk, d=175 mm	210 mm	80 mm
Müüritis – 500 kg/m <sup>3</sup> , Keramsiit ja Aeroc, d=200 mm	210 mm	80 mm
Müüritis – 400 kg/m <sup>3</sup> , poorbetoon, d=200 mm	180 mm	65 mm
Müüritis, silikaat-õõnestellised, d=180 mm	230 mm	100 mm
Müüritis, betoonplokid (betoon), d=190 mm	230 mm	110 mm