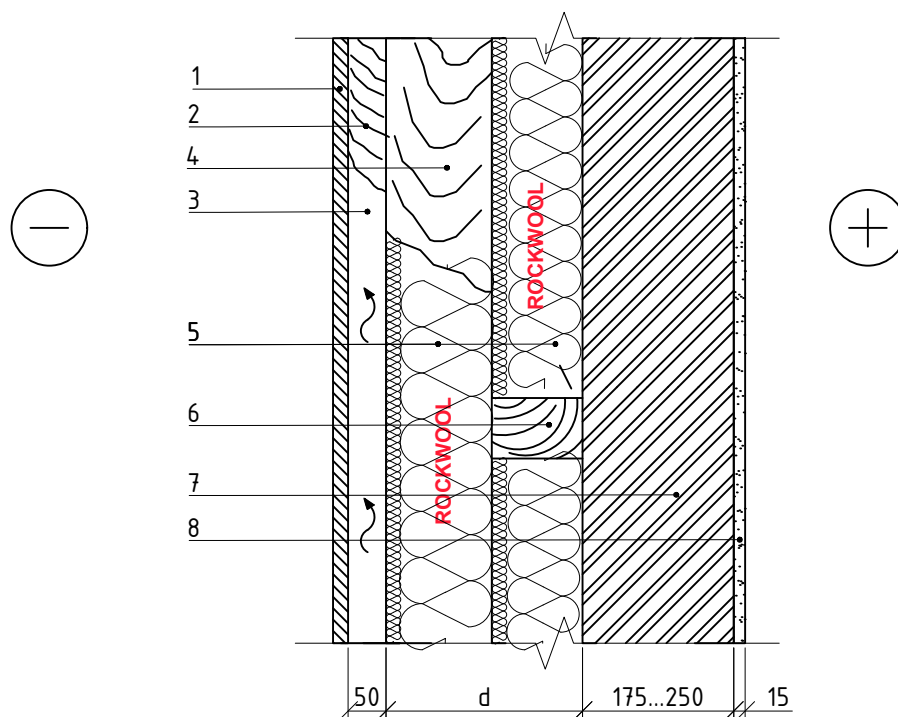


1.2.2. Ventilatsiooniga kivisein puitkarkassiga (kivivill VENTIROCK SUPER)



MÄRKUS: soojustusmaterjal on paigaldatud 50 mm paksuste puitkarkassielementide vahele, karkassi samm on 600 mm.

1 Fassaadiplaadid

2 Puittalad – puit 700 kg/m³

3 Tuulutusvahe

4 Vertikaalsed karkassitalad – puit 700 kg/m³

5 Soojustus – 0.033 W/mK, ROCKWOOL VENTIROCK SUPER

6 Puittoed – puit 700 kg/m³

7 Seinä kandev kiht, müüritis, d=175–200 mm

8 Krohvid ja / või mört, lubi-liiv-tsement, d_s≤15 mm

1.2.2. Ventilatsiooniga kivisein puitkarkassiga (kivivill VENTIROCK SUPER)

Uute ja renoveeritud hoonete välisseinad soojustuskihi minimaalne paksus

Seina kandev kiht	Uued hooned	Renoveeritud hooned
	U=0,12 W/(m ² ·K)	U=0,22 W/(m ² ·K)
	Soojustuse VENTIROCK SUPER paksus	
Müüritis – 1400 kg/m ³ , keraamiline õõnestellis, d=250 mm	320 mm	160 mm
Müüritis – 750 kg/m ³ , keraamiline õõnesplokk, d=175 mm	300 mm	150 mm
Müüritis – 500 kg/m ³ , Keramsiit ja Aeroc, d=200 mm	300 mm	140 mm
Müüritis – 400 kg/m ³ , poorbetoon, d=200 mm	270 mm	110 mm
Müüritis, silikaat-õõnestellised, d=180 mm	330 mm	170 mm
Müüritis, betoonplokid (betoon), d=190 mm	340 mm	170 mm