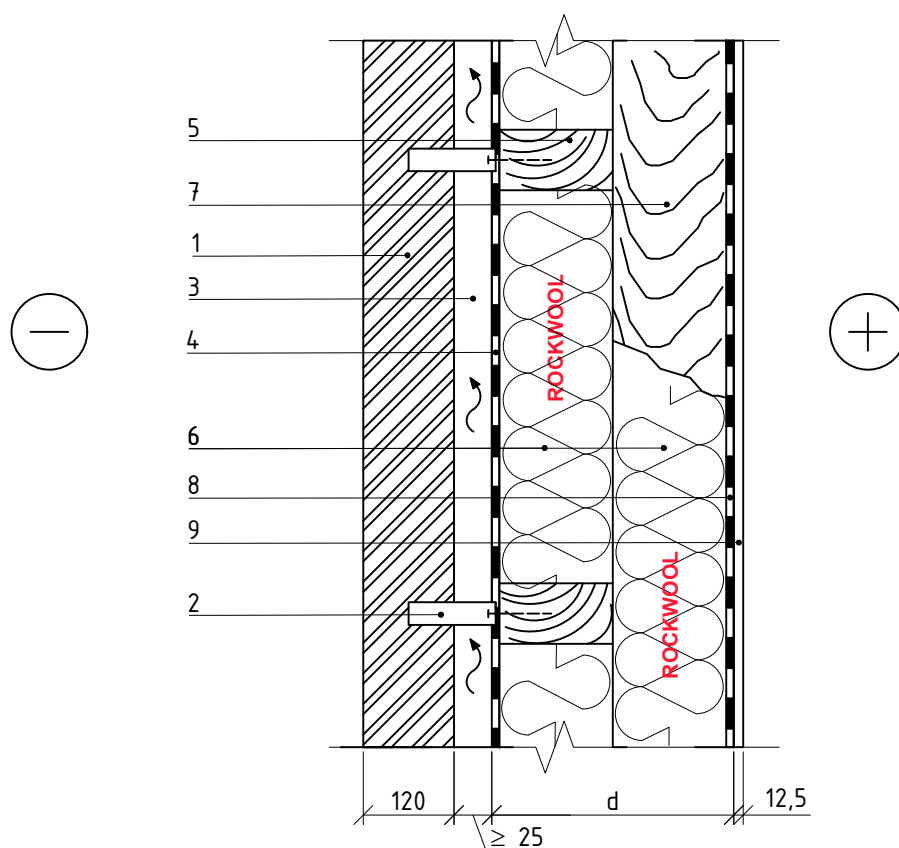


1.2.4.a. Ventilatsiooniga puitkarkassein tellisvoodriga (tuuletõkketile tuuletõkkeks)



MÄRKUS: soojustusmaterjal on paigaldatud 50 mm paksuste puitkarkassielementide vahele, karkassi samm on 600 mm.

1 Välisviimistlus - tellismüüritis

2 Painduvad kinnituselemendid

3 Tuulutusvahe

4 Tuuletõke - difuusne kile

5 Horisontaalsed karkassitalad - puit 700 kg/m³

6 Soojustus - 0,035 W/mK, SUPERROCK /
0,034 W/mK, SUPERROCK PREMIUM /
0,033 W/mK, ROCKTON PREMIUM

7 Puittoed - puit 700 kg/m³

8 Aurutõke

9 Siseviimistlus - kipsplaat (kuiv kips) - 900 kg/m³

1.2.4.a.Ventilatsiooniga puitkarkassein tellisvoodriga (tuuletõkkele tuuletõkkeks)

Uute ja renoveeritud hoonete välisseinad soojustuskihi minimaalne paksus

Seina kandev kiht	Uued hooned	Renoveeritud hooned
	$U=0,12 \text{ W}/(\text{m}^2\cdot\text{K})$	$U=0,22 \text{ W}/(\text{m}^2\cdot\text{K})$
	Soojustuse SUPERROCK / SUPERROCK PREMIUM paksus	
Puitraam	340/350 mm	190/180 mm

Seina kandev kiht	Uued hooned	Renoveeritud hooned
	$U=0,12 \text{ W}/(\text{m}^2\cdot\text{K})$	$U=0,22 \text{ W}/(\text{m}^2\cdot\text{K})$
	Soojustuse ROCKTON PREMIUM paksus	
Puitraam	350 mm	180 mm