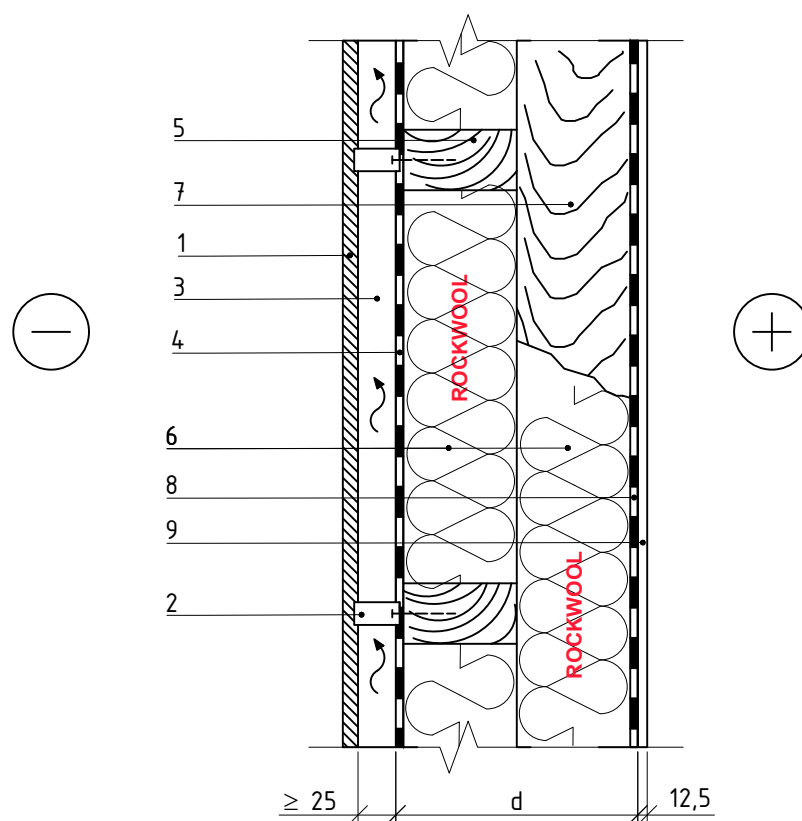


## 1.2.4.b. Ventilatsiooniga puitkarkassein fassaadiplaatidega (tuuletõkkele tuuletõkkeks)



MÄRKUS: soojustusmaterjal on paigaldatud 50 mm paksuste puitkarkassielementide vahele, karkassi samm on 600 mm.

1	Fassaadiplaadid	8	Aurutõke
2	Kinnituselemendid	9	Siseviimistlus - kipsplaat (kuiv kips) - 900 kg/m <sup>3</sup>
3	Tuulutusvahe		
4	Tuuletõke - difuusne kile		
5	Horisontaalsed karkassitalad - puit 700 kg/m <sup>3</sup>		
6	Soojustus - 0,035 W/mK, SUPERROCK / 0,034 W/mK, SUPERROCK PREMIUM / 0,033 W/mK, ROCKTON PREMIUM		
7	Puittoed - puit 700 kg/m <sup>3</sup>		

#### 1.2.4.b. Ventilatsiooniga puitkarkassein fassaadiplaatidega (tuuletõkkele tuuletõkkeks)

---

##### Uute ja renoveeritud hoonete välisseinad soojustuskihi minimaalne paksus

Seina kandev kiht	Uued hooned	Renoveeritud hooned
	U=0,12 W/(m <sup>2</sup> ·K)	U=0,22 W/(m <sup>2</sup> ·K)
	Soojustuse SUPERROCK / SUPERROCK PREMIUM paksus	
Puitraam	350/340 mm	190/180 mm

Seina kandev kiht	Uued hooned	Renoveeritud hooned
	U=0,12 W/(m <sup>2</sup> ·K)	U=0,22 W/(m <sup>2</sup> ·K)
	Soojustuse ROCKTON PREMIUM paksus	
Puitraam	330 mm	180 mm