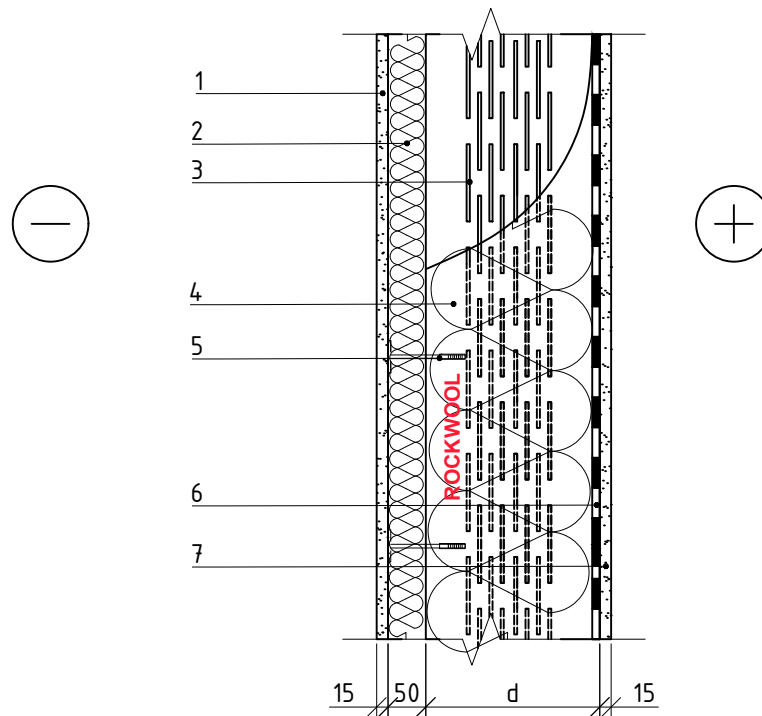


1.3.1. Ventilatsioonita termoprofiil-karkassein, õhukesekihilise krohviga



MÄRKUS: arvutused tehti termoprofiili maksimaalse kõrgusega 350 mm. Soojustusmaterjal paigaldatakse C-teras- või galvaanitud terasest profiilide vahele, mis on paigaldatud 600 mm sammuga.

1 Krohvid ja/või mördid, tsement-liiv, $d \leq 15$ mm

7 Krohvid ja / või mört, lubi-liiv-tsement, $d \leq 15$ mm

2 Soojustus - 0,037 W/mK, ROCKWOOL FRONTROCK S, $d=50$ mm

3 Termoprofiil

4 Soojustus - 0,035 W/mK, SUPERROCK /
0,034 W/mK, SUPERROCK PREMIUM /
0,033 W/mK, ROCKTON PREMIUM

5 Kinnitusankur

6 Aurutõke

1.3.1. Ventilatsioonita termoprofiil-karkassein, õhukesekihilise krohviga

Uute ja renoveeritud hoonete välisseinad soojustuskihi minimaalne paksus

Seina kandev kiht	Uued hooned	Renoveeritud hooned
	U=0,12 W/(m ² ·K)	U=0,22 W/(m ² ·K)
	Soojustuse SUPERROCK / SUPERROCK PREMIUM paksus	
Termoprofiil	-	140/130 mm

Seina kandev kiht	Uued hooned	Renoveeritud hooned
	U=0,12 W/(m ² ·K)	U=0,22 W/(m ² ·K)
	Soojustuse ROCKTON PREMIUM paksus	
Termoprofiil	-	130 mm