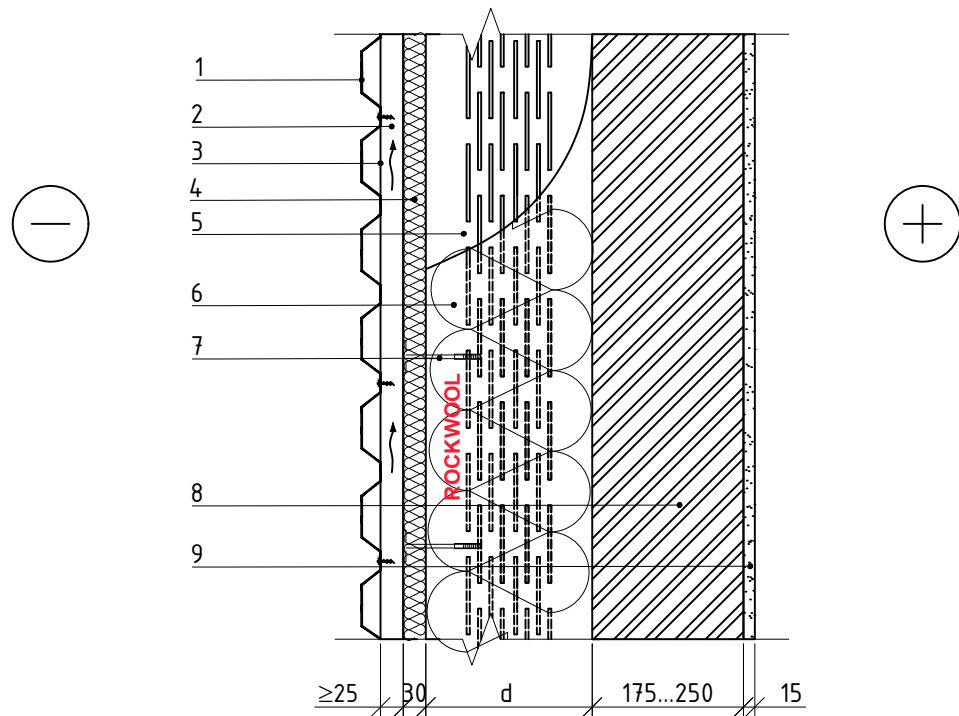


### 1.3.3. Ventilatsiooniga termoprofiil-karkassein valgeplekk-profiilist fassaadikattega (tuuletõkkeks kasutatakse 30 mm paksuseid kivivilla plaate)



MÄRKUS: arvutused tehti termoprofiili maksimaalse kõrgusega 350 mm. Soojustusmaterjal paigaldatakse C-teras- või galvaanitud terasest profiilide vahele, mis on paigaldatud 600 mm sammuga.

1 Välisviimistlus – metallprofiilleht

2 Tuulutusvahe

3 Omega Profile

4 Tuuleisolatsioon – 0,033 W/mK,  
VENTIROCK SUPER / VENTIROCK F SUPER,  
d=30 mm

5 Termoprofiil

6 Soojustus – 0,035 W/mK, SUPERROCK /  
0,034 W/mK, SUPERROCK PREMIUM /  
0,033 W/mK, ROCKTON PREMIUM

7 Kinnitusankur

8 Seina kandev kiht, müüritis, d=175–200 mm

7 Krohvid ja / või mört, lubi-liiv-tsement, d≤15 mm

### 1.3.3. Ventilatsiooniga termoprofiil-karkassein valgeplekk-profiilist fassaadikattega (tuuletõkkeks kasutatakse 30 mm paksuseid kivivilla plaate)

#### Uute ja renoveeritud hoonete välisseinad soojustuskihi minimaalne paksus

Seina kandev kiht	Uued hooned	Renoveeritud hooned
	U=0,12 W/(m <sup>2</sup> ·K)	U=0,22 W/(m <sup>2</sup> ·K)
	Soojustuse SUPERROCK / SUPERROCK PREMIUM paksus	
Müüritis – 1400 kg/m <sup>3</sup> , keraamiline õõnestellis, d=250 mm	-	130/120 mm
Müüritis – 750 kg/m <sup>3</sup> , keraamiline õõnesplokki, d=175 mm	-	110 mm
Müüritis – 500 kg/m <sup>3</sup> , Keramsiit ja Aeroc, d=200 mm	-	110/100 mm
Müüritis – 400 kg/m <sup>3</sup> , poorbetoon, d=200 mm	340 mm	70/65 mm
Müüritis, silikaat-õõnestellised, d=180 mm	-	140/130 mm
Müüritis, betoonplokid (betoon), d=190 mm	-	150/140 mm

Seina kandev kiht	Uued hooned	Renoveeritud hooned
	U=0,12 W/(m <sup>2</sup> ·K)	U=0,22 W/(m <sup>2</sup> ·K)
	Soojustuse ROCKTON PREMIUM paksus	
Müüritis – 1400 kg/m <sup>3</sup> , keraamiline õõnestellis, d=250 mm	-	120 mm
Müüritis – 750 kg/m <sup>3</sup> , keraamiline õõnesplokki, d=175 mm	-	100 mm
Müüritis – 500 kg/m <sup>3</sup> , Keramsiit ja Aeroc, d=200 mm	-	100 mm
Müüritis – 400 kg/m <sup>3</sup> , poorbetoon, d=200 mm	340 mm	65 mm
Müüritis, silikaat-õõnestellised, d=180 mm	-	130 mm
Müüritis, betoonplokid (betoon), d=190 mm	-	140 mm