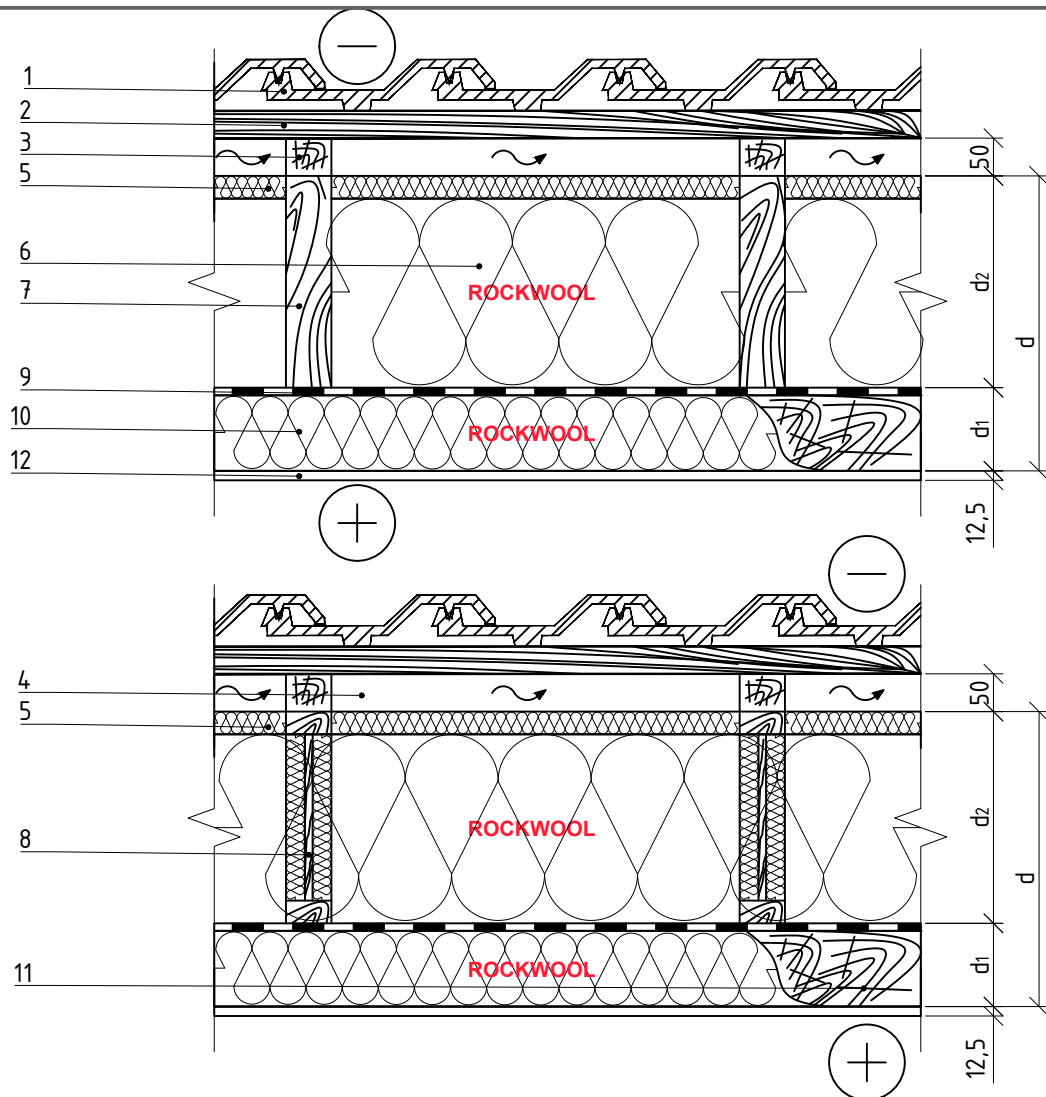


2.1.4. Ventilatsiooniga viilkatus (tuuletõkkeks kasutatakse 30 mm paksuseid kivivilla plaate). Horisontaalne osa



1 Katusematerjalid

2 Puitkarkass – puit 700 kg/m³

3 Täiendavad puittalad – puit 700 kg/m³

4 Tuulutusvahe

5 Tuuleisolatsioon – 0,033 W/mK,
VENTIROCK SUPER / VENTIROCK F SUPER /
WPI PLUS, d=30 mm

6 Soojustus – 0,035 W/mK, SUPERROCK /
0,034 W/mK, SUPERROCK PREMIUM /
0,033 W/mK, ROCKTON PREMIUM, d₂

7 Puittalad – puit 700 kg/m³

8 I-tala – puit 700 kg/m³

9 Aurutõke

10 Soojustus – 0,035 W/mK, SUPERROCK /
0,034 W/mK, SUPERROCK PREMIUM /
0,033 W/mK, ROCKTON PREMIUM, d₁

11 Puittalad – puit 700 kg/m³

12 Siseviimistlus – kipsplaat (kuiv kips) – 900 kg/m³

2.1.4. Ventilatsiooniga viilkatus (tuuletõkkeks kasutatakse 30 mm paksuseid kivivilla plaate). Horisontaalne osa

Kaldkatuse soojusisolatsioonikihi minimaalne paksus uute ja renoveeritud ehitiste jaoks

Katuse kandekonstruktsioonid	Uued hooned		Renoveeritud hooned	
	U=0,10 W/(m ² ·K)		U=0,15 W/(m ² ·K)	
	Soojustuse SUPERROCK / SUPERROCK PREMIUM paksus			
Ristkülikukujuline puittala	d=400/390 mm		d=245 mm	
	d ₁ =100 mm	d ₂ =300 mm d ₂ =290 mm	d ₁ =75 mm	d ₂ =190 mm d ₂ =170 mm
I-tala	d=350 mm		d=220 mm	
	d ₁ =100 mm	d ₂ =250 mm	d ₁ =50 mm	d ₂ =170 mm

Katuse kandekonstruktsioonid	Uued hooned		Renoveeritud hooned	
	U=0,10 W/(m ² ·K)		U=0,15 W/(m ² ·K)	
	Soojustuse ROCKTON PREMIUM paksus			
Ristkülikukujuline puittala	d=370 mm		d=235 mm	
	d ₁ =100 mm	d ₂ =270 mm	d ₁ =75 mm	d ₂ =160 mm
I-tala	d=325 mm		vaata märkmeid	
	d ₁ =100 mm	d ₂ =225 mm		

MÄRKUSED:

- soojustusmaterjal on paigaldatud 50 mm paksuste puitkarkassielementide vahele, karkassi samm on 600 mm.
- aurutõkke paigaldamisel vahekihti peab soojustuskihi paksus (d₁) sisemisel (soojal) küljel olema 3 korda väiksem kui soojustuskihi paksus (d₂) välimisel (külmal) poolel).
- arvutused puudust I-taladega tehti, arvestades soojustuskihi minimaalse paksusega 200 mm. Teistel juhtudel kasutati arvutustes ristkülikukujulise ristlõikega puittalasisid.
- soojustusmaterjal puudust I-talade vahele, mis on paigaldatud 600 mm sammuga.