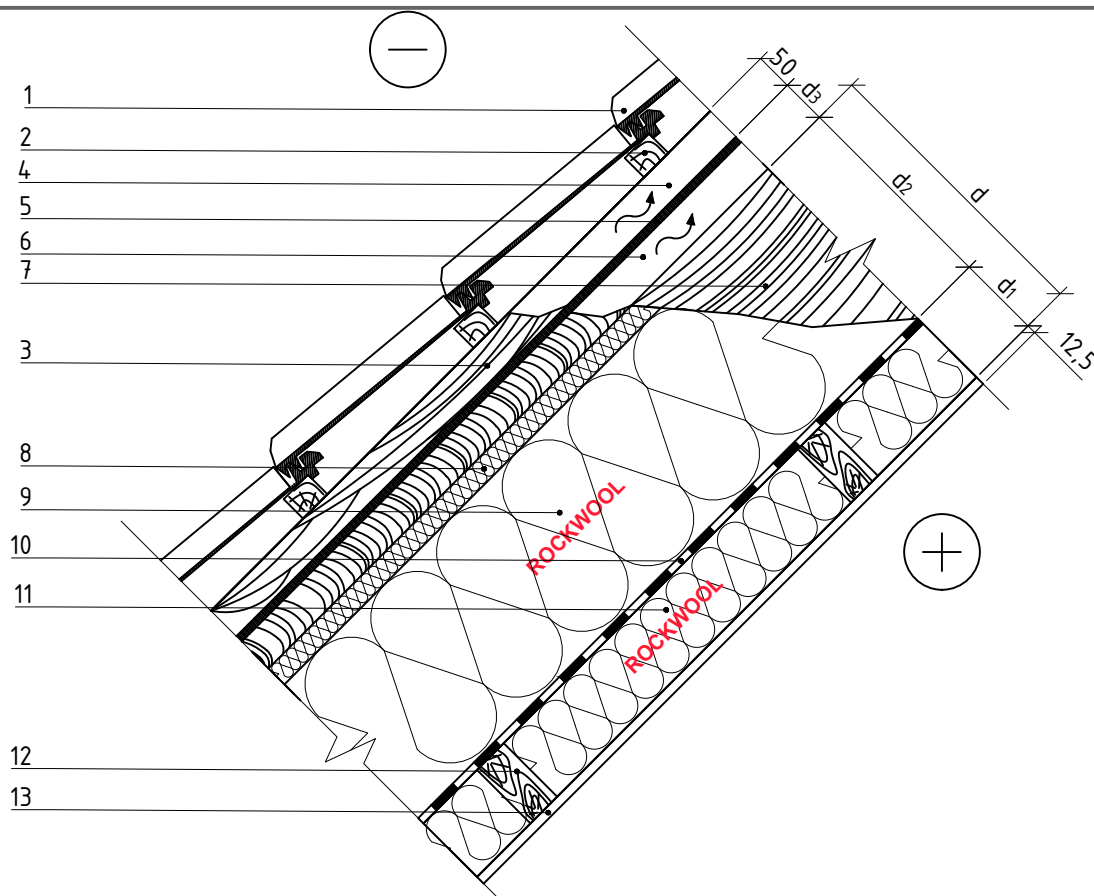


2.1.7. Ventilatsiooniga viilkatus (soojust peegeldav kate ülekuumenemise vastu, tuuletõkkeks kasutatakse 30 mm paksuseid kivivilla plaate)



MÄRKUSED:

- soojustusmaterjal on paigaldatud 50 mm paksuste puitkarkassielementide vahele, karkassi samm on 600 mm.
- aurutõkke paigaldamisel vahekihti peab soojustuskihi paksus (d_1) sisemisel (soojal) küljel olema 3 korda väiksem kui soojustuskihi paksus (d_2) välimisel (külmal) poolel).
- arvutused puidust l-taladega tehti, arvestades soojustuskihi minimaalse paksusega 200 mm. Teistel juhtudel kasutati arvutustes ristkülikukujulise ristlõikega puittalasid.
- soojustusmaterjal puidust l-talade vahele, mis on paigaldatud 600 mm sammuga.

1	Katusematerjalid	Tuuleisolatsioon - 0,033 W/mK, 8 VENTIROCK SUPER / VENTIROCK F SUPER / WPI PLUS, $d=30$ mm
2	Puitkarkass - puit 700 kg/m ³	Soojustus - 0,035 W/mK, SUPERROCK / 9 0,034 W/mK, SUPERROCK PREMIUM / 0,033 W/mK, ROCKTON PREMIUM, d_2
3	Täiendavad puittalad - puit 700 kg/m ³	10 Aurutõke
4	Tuulutusvahe	Soojustus - 0,035 W/mK, SUPERROCK / 11 0,034 W/mK, SUPERROCK PREMIUM / 0,033 W/mK, ROCKTON PREMIUM, d_1
5	Soojust peegeldav kile	12 Ristkülikukujuline puittala - puit 700 kg/m ³
6	Tuulutusvahe	13 Siseviimistlus - kipsplaat (kuiv kips) - 900 kg/m ³
7	Katuse kandekonstruktsioonid - puit 700 kg/m ³	

2.1.7. Ventilatsiooniga viilkatus (soojust peegeldav kate ülekuumenemise vastu, tuuletõkkeks kasutatakse 30 mm paksuseid kivivilla plaate)

Kaldkatuse soojusisolatsioonikihi minimaalne paksus uute ja renoveeritud ehitiste jaoks

Katuse kandekonstruktsioonid	Uued hooned		Renoveeritud hooned	
	U=0,10 W/(m ² ·K)		U=0,15 W/(m ² ·K)	
	Soojustuse SUPERROCK / SUPERROCK PREMIUM paksus			
Ristkülikukujuline puittala	d=400/390 mm		d=265/245 mm	
	d ₁ =100 mm	d ₂ =300 mm d ₂ =290 mm	d ₁ =75 mm	d ₂ =190 mm d ₂ =170 mm
I-tala	d=350 mm		d=220 mm	
	d ₁ =100 mm	d ₂ =250 mm	d ₁ =50 mm	d ₂ =170 mm

Katuse kandekonstruktsioonid	Uued hooned		Renoveeritud hooned	
	U=0,10 W/(m ² ·K)		U=0,15 W/(m ² ·K)	
	Soojustuse ROCKTON PREMIUM paksus			
Ristkülikukujuline puittala	d=370 mm		d=235 mm	
	d ₁ =100 mm	d ₂ =270 mm	d ₁ =75 mm	d ₂ =160 mm
I-tala	d=325 mm		vaata märkmeid	
	d ₁ =100 mm	d ₂ =225 mm		