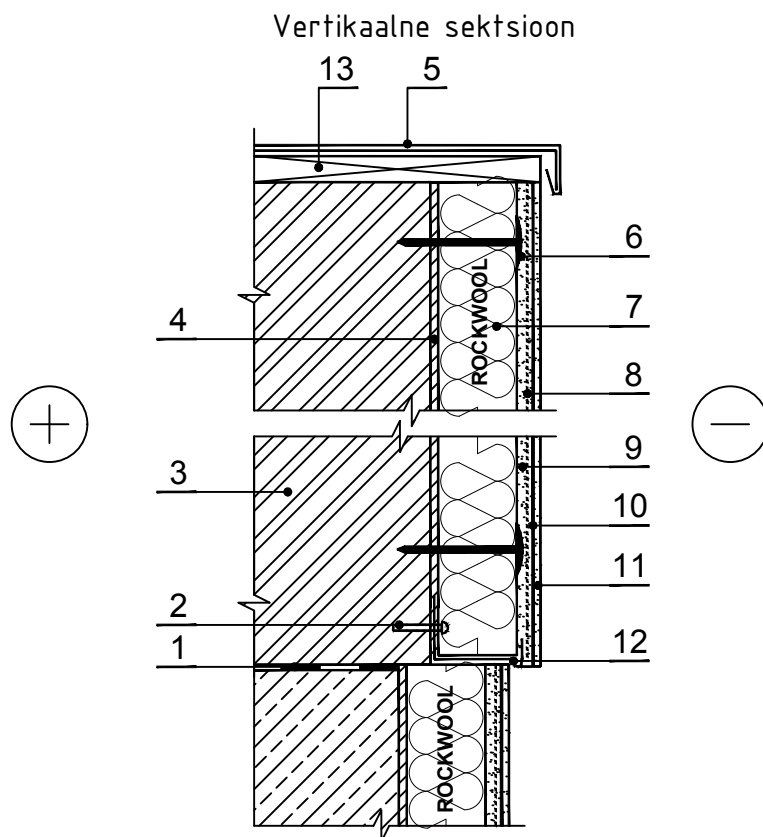


ITS.5.2.6. Parapet ja seinasokli soojustus



MÄRKUS: Vundamendikonstruktsioonide kohta vt PRS.2.1.X.

Krohvikiht on viimistletud vastavalt tootja nõuetele. Tuleb järgida kivivillaplaatide kinnituspõhvide.

1	Hüdroisolatsioon	8	Klaaskiust võrgu kiht
2	Tellis või polt	9	Liim - kitt
3	Seinaehitus tugi	10	Pinnas
4	Liim	11	Dekoratiivne krohv
5	Plekiga kaetud parapet	12	Metallist tsokliprofiil
6	Tüübel	13	Täiendava soojusisolatsiooniga talad - 0,037 W/mK, ROCKWOOL FRONTROCK S
Soojustus - 0,036 / 0,035 / 0,041 W/mK, 7 ROCKWOOL FRONTROCK SUPER / FRONTROCK PLUS / FRONTROCK L			