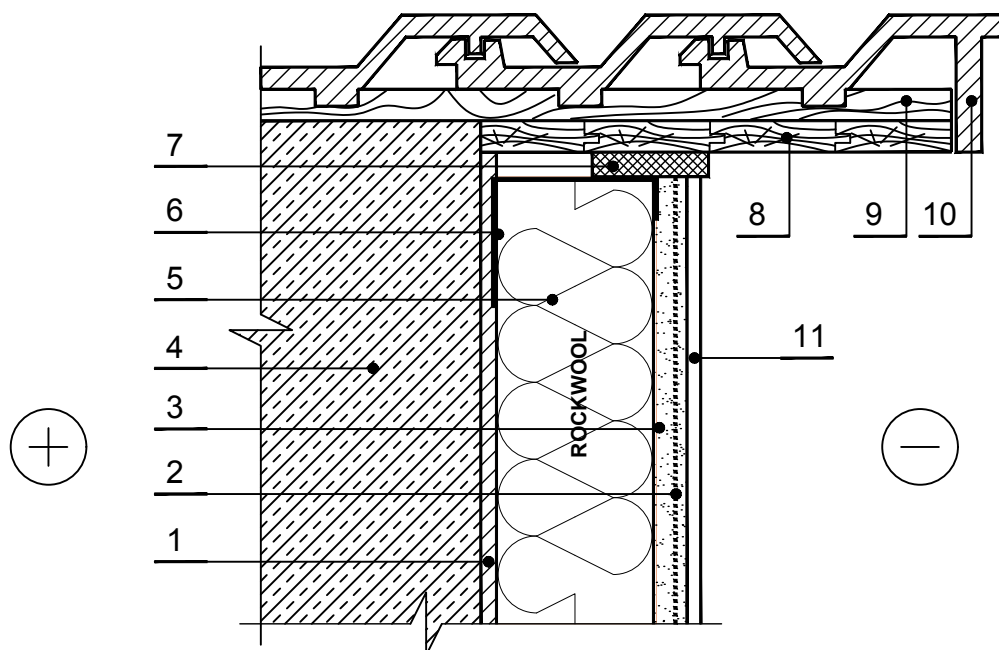


## ITS.5.2.7. Seinä soojustamine (karniisisõlm)



MÄRKUS: Krohvikihit on viimistletud vastavalt tootja nõuetele.  
Tuleb järgida kivivillaplaatide kinnitusnõudeid.

1 Liim	8 Karniisi kinnitused
2 Klaaskiust võrgu kiht	9 Roovitus – puidust 700 kg/m <sup>3</sup>
3 Liim – kitt	10 Katused (plaatimine)
4 Seinäehitus tugi	11 Dekoratiivne krohv
Soojustus – 0,036 / 0,035 / 0,041 W/mK,	
5 ROCKWOOL FRONTROCK SUPER / FRONTROCK PLUS / FRONTROCK L	
6 Täiendav klaaskiust võrgu kiht	
7 Laiendatav tihenduslint	