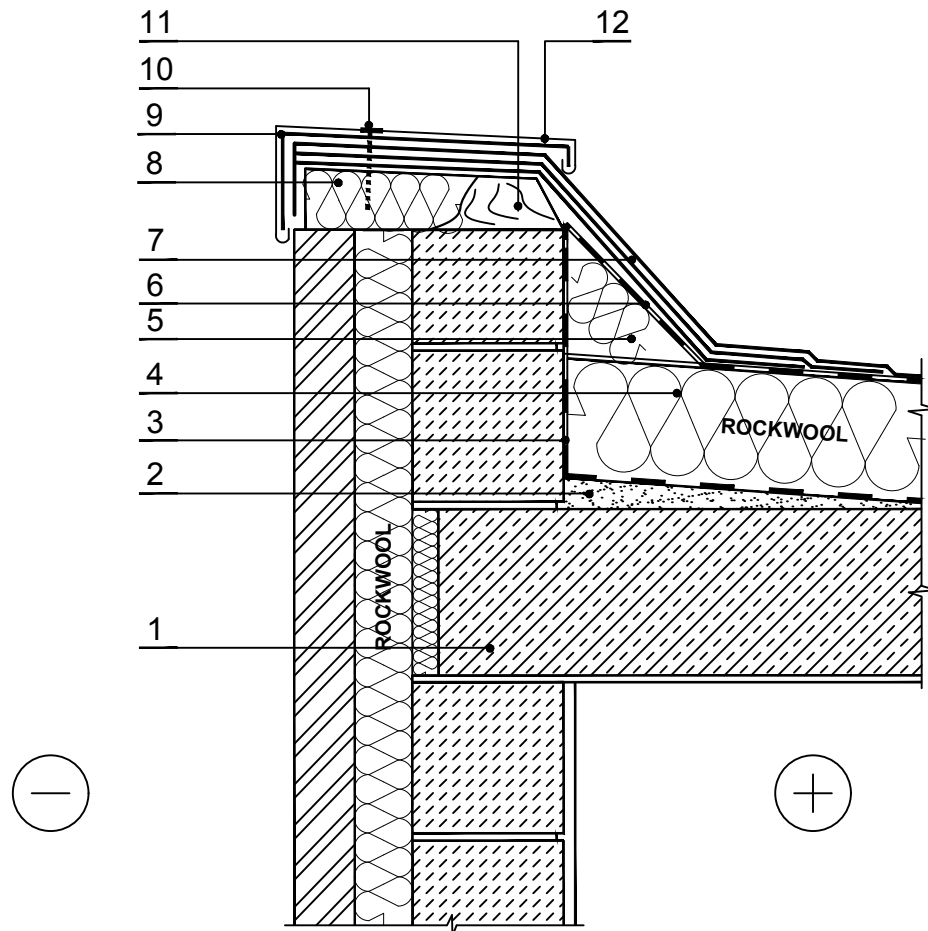


## PS.7.1.2. Mittetuulutatav lame katus raudbetoonpõrandal (rullikattega, mis on jäänud parapeti peale)



MÄRKUS: Seinakonstruktsioonide kohta vt TMS.3.2.X.

Lamedate katuste soojusisolatsioonikihi saab paigaldada paneelide paigaldamisega ühte kihti (HARDROCK MAX või MONROCK MAX E) või mitmesse kihti: alumise kihi (ROOFROCK 30 E) ja pealmise kihi (50 mm HARDROCK MAX või MONROCK MAX E; 40 mm ROOFROCK 50 või 30 mm ROOFROCK 80 / TF BOARD) jaoks.

1	Raudbetoonkatuseplaat	6	Katuse veekindlus
2	Kaldekiht (vajaduse korral) – keskmise tihedusega betoon 2200 kg/m <sup>3</sup>	7	Lisa veekindlusekiht katusel
3	Auruisolatsioon	8	Soojustus – 0,035 W/mK, SUPERROCK / 0,034 W/mK, SUPERROCK PREMIUM / 0,033 W/mK, ROCKTON PREMIUM
4	Soojustus – 0,040 W/mK HARDROCK MAX / 0,039 W/mK, TF BOARD / 0,038 W/mK, ROOFROCK 50 / 0,038 W/mK, MONROCK MAX E / 0,038 W/mK, ROOFROCK 80 / 0,036 W/mK, ROOFROCK 30 E	9	Kattepleki klamber
5	Soojustus – 0,040 W/mK, ROCKWOOL ROCKFALL (KD)	10	Telliskivi
		11	Talad – puit 700 kg/m <sup>3</sup>
		12	Parapeti katteplekk (värvitud)