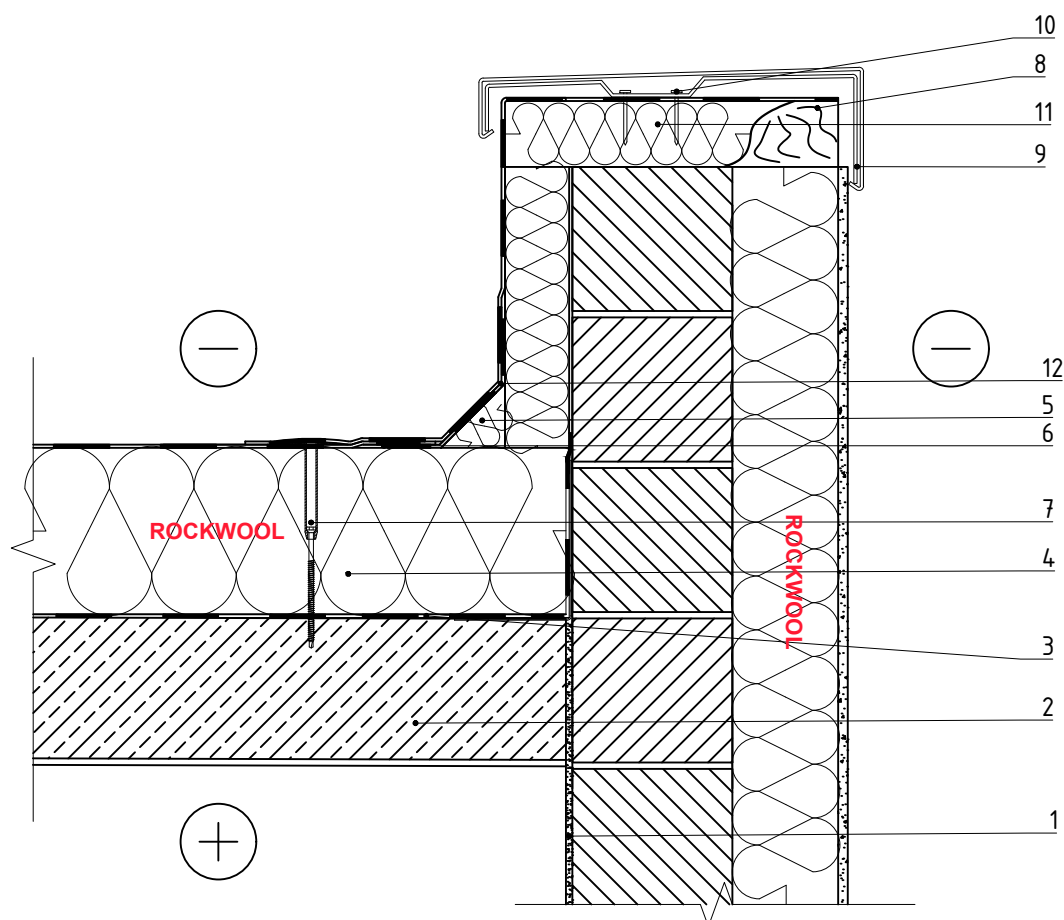


PS.7.1.7. Mittetulutatav lamekatatus raudbetoonpõrandal (parapet)



MÄRKUSED: Lamekatuste soojusisolatsioonikihti saab paigaldada paneelide paigaldamisega ühte kihti (HARDROCK MAX või MONROCK MAX E) või mitmesse kihti: alumise kihi (ROOFROCK 30 E) ja ülemise kihi (50 mm HARDROCK MAX või MONROCK MAX; või 30 mm ROOFROCK 80 / TF BOARD).

1	Siseviimistlus	7	Kinnitusankur
2	Katuse kandekonstruktsioonid - laepaneel	8	Puittalad - puit 700 kg/m ³
3	Aurutõke	9	Parapeti ülaosa õhendamine
4	Soojustus - 0,040 W/mK, HARDROCK MAX / 0,039 W/mK, TF BOARD / 0,038 W/mK, ROOFROCK 50 / 0,038 W/mK, MONROCK MAX E / 0,038 W/mK, ROOFROCK 80 / 0,036 W/mK, ROOFROCK 30 E	10	Müürsepatööd kruvi
5	Soojustus - 0,040 W/mK, ROCKWOOL ROCKFALL (KD) 10 x 10 cm	11	Soojustus - 0,035 W/mK SUPERROCK / 0,034 W/mK, SUPERROCK PREMIUM / 0,033 W/mK, ROCKTON PREMIUM
6	Katusematerjal hüdroisolatsioon	12	Katuse veekindluse lisakihti