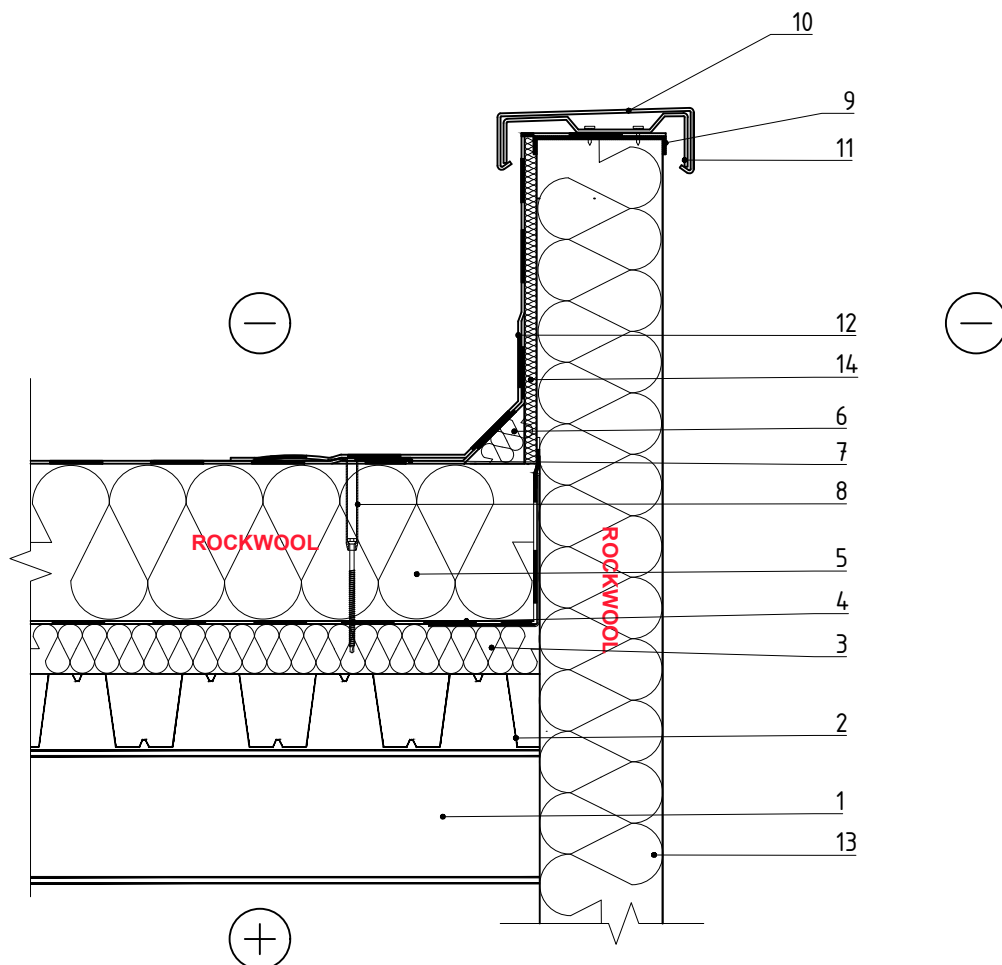


PS.7.1.8. Profiilplekiga tuulutuseteta lamekatus (parapet)



MÄRKUSED: Lamekatuste soojusisolatsioonikihti saab paigaldada paneelide paigaldamisega ühte kihti (HARDROCK MAX või MONROCK MAX E) või mitmesse kihti: alumise kihi (ROOFROCK 30 E) ja ülemise kihi (50 mm HARDROCK MAX või MONROCK MAX; või 30 mm ROOFROCK 80 / TF BOARD)

| | | | |
|---|--|----|---|
| 1 | Tala | 7 | Katusematerjal hüdroisolatsioon |
| 2 | Laestruktuur (profiilplekkkate) | 8 | Kinnitusankur |
| 3 | Soojustus - 0,038 W/mK, ROCKWOOL ROOFROCK 50, d=70 mm | 9 | Kinnitusvahend |
| 4 | Aurutõke | 10 | Parapeti ülaosa õhendamine |
| 5 | Soojustus - 0,040 W/mK, HARDROCK MAX / 0,039 W/mK, TF BOARD / 0,038 W/mK, ROOFROCK 50 / 0,038 W/mK, MONROCK MAX E / 0,038 W/mK, ROOFROCK 80 / 0,036 W/mK, ROOFROCK 30 E | 11 | Tinahoidik |
| 6 | Soojustus - 0,040 W/mK, ROCKWOOL ROCKFALL (KD) 10 x 10 cm | 12 | Katuse hüdroisolatsiooni täiendavad kihid |
| | | 13 | Mitmehihiline seinapaneel |
| | | 14 | Soojustus - 0,038 W/mK, ROOFROCK 80 / 0,039 W/mK, TF BOARD |