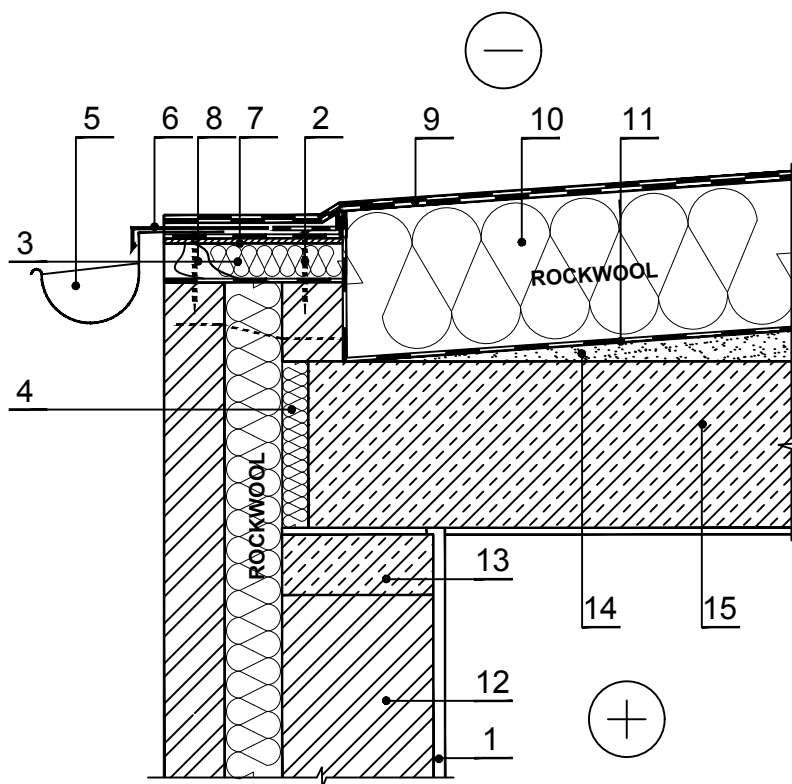


PS.7.2.1. Mittetuulutatav lamekatvus (väljaulatuv karniis)



MÄRKUS: Seinakonstruktsioonide kohta vt TMS.3.2.X.

Lamedate katuste soojusisolatsioonikihi saab paigaldada paneelide paigaldamisega ühte kihti (HARDROCK MAX või MONROCK MAX E) või mitmesse kihti: alumise kihti (ROOFROCK 30 E) ja pealmise kihti (50 mm HARDROCK MAX või MONROCK MAX E; 40 mm ROOFROCK 50 või 30 mm ROOFROCK 80 / TF BOARD) jaoks.

1	Siseinterjäär	9	Katuse veekindlus
2	Kinnitus		Soojustus - 0,040 W/mK, HARDROCK MAX / 0,039 W/mK, TF BOARD / 0,038 W/mK, ROOFROCK 50 /
3	Soojustus - 0,035 W/mK SUPERROCK / 0,034 W/mK, SUPERROCK PREMIUM / 0,033 W/mK, ROCKTON PREMIUM	10	0,038 W/mK, MONROCK MAX E / 0,038 W/mK, ROOFROCK 80 / 0,036 W/mK, ROOFROCK 30 E
4	Soojustus - 0,036 W/mK, ROCKWOOL STEPROCK PLUS	11	Auruisolatsioon
5	Vihmavee äravoolurennid	12	Seinaehitus tugi
6	Katteplekk (värvitud)	13	Raudbetoon 2400 kg/m ³
7	Orienteeritud kihtidega plaadid (OSB) 650 kg/m ³	14	Kaldekiht (vajaduse korral) - keskmise tihedusega betoon 2200 kg/m ³
8	Talad - puit 700 kg/m ³	15	Raudbetoonkatuseplaat