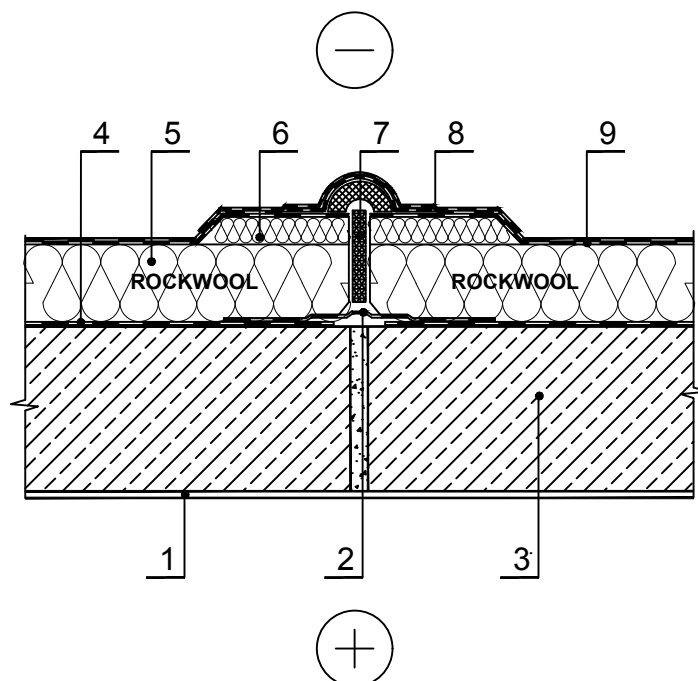


PS.7.4.1. Mittetuulutatav lamekatvus betoonpõrandal (deformatsiooni paikamine)



MÄRKUS: Lamedate katuste soojusisolatsioonikihi saab paigaldada paneelide paigaldamisega ühte kihti (HARDROCK MAX või MONROCK MAX E) või mitmesse kihti: alumise kihti (ROOFROCK 30 E) ja pealmise kihi (50 mm HARDROCK MAX või MONROCK MAX E; 40 mm ROOFROCK 50 või 30 mm ROOFROCK 80 / TF BOARD) jaoks.

1 Siseinterjäär

2 Hüdroisolatsioon

3 Raudbetoonkatuseplaat

4 Auruisolatsioon

5 Soojustus - 0,040 W/mK, HARDROCK MAX /
0,039 W/mK, TF BOARD /
0,038 W/mK, ROOFROCK 50 /
0,038 W/mK, MONROCK MAX E /
0,038 W/mK, ROOFROCK 80 /
0,036 W/mK, ROOFROCK 30 E

6 Soojustus - 0,040 W/mK, ROCKWOOL ROCKFALL
(SP / KSP)

7 Aluskate

8 Täiendav veekindluse kiht

9 Katuse veekindlus