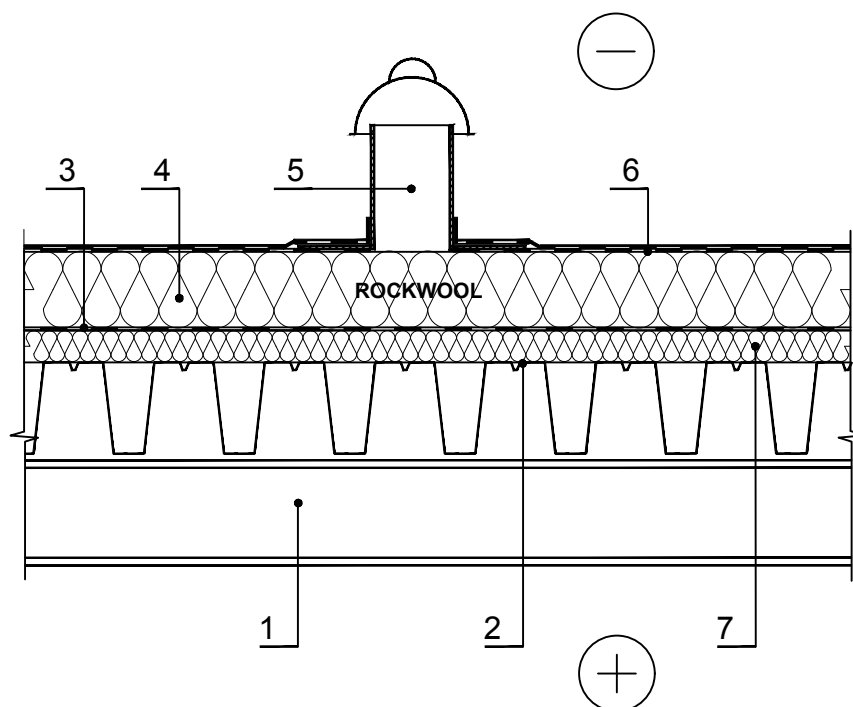


## PS.7.5.2. Mittetuulutatav lamekatatus (ventilatsioonikorstnate paigaldamine)



MÄRKUS: Lamedate katuste soojusisolatsioonikihi saab paigaldada paneelide paigaldamisega ühte kihti (HARDROCK MAX või MONROCK MAX E) või mitmesse kihti: alumise kihi (ROOFROCK 30 E) ja pealmise kihi (70 mm ROOFROCK 50) jaoks.

1 Tala

2 Katuse konstruktsioon (profileeritud lehtmets)

3 Auruisolatsioon

Soojustus - 0,040 W/mK, HARDROCK MAX /  
0,039 W/mK, TF BOARD /

4 0,038 W/mK, ROOFROCK 50 /  
0,038 W/mK, MONROCK MAX E /  
0,038 W/mK, ROOFROCK 80 /  
0,036 W/mK, ROOFROCK 30 E

5 Ventilatsioonikorsten

6 Katuse veekindlus

7 Soojustus - 0,038 W/mK, ROCKWOOL  
ROOFROCK 50