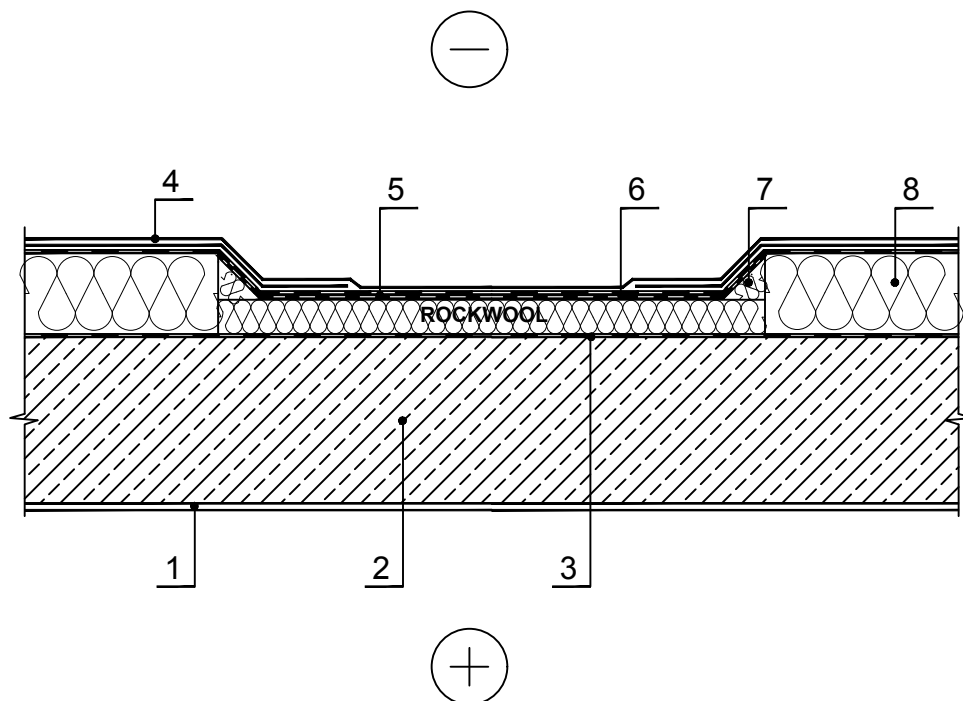


PS.7.7.1. Mittetuulutatav lamekatvus betoonpõrandal (vihmavee kogumise renn)



MÄRKUS: Lamedate katuste soojusisolatsioonikihi saab paigaldada paneelide paigaldamisega ühte kihti (HARDROCK MAX või MONROCK MAX E) või mitmesse kihti: alumise kihti (ROOFROCK 30 E) ja pealmise kihti (50 mm HARDROCK MAX või MONROCK MAX E; 40 mm ROOFROCK 50 või 30 mm ROOFROCK 80 / TF BOARD) jaoks.

1	Siseinterjäär	7	Soojustus - 0,040 W/mK, ROCKWOOL ROCKFALL (KD)
2	Raudbetoonkatuseplaat		Soojustus - 0,040 W/mK, HARDROCK MAX / 0,039 W/mK, TF BOARD /
3	Aruisolatsioon	8	0,038 W/mK, ROOFROCK 50 / 0,038 W/mK, MONROCK MAX E / 0,038 W/mK, ROOFROCK 80 / 0,036 W/mK, ROOFROCK 30 E
4	Katuse veekindlus		
5	Soojustus - 0,040 W/mK, ROCKWOOL ROCKFALL (SP / KSP)		
6	Täiendav veekindluse kiht		