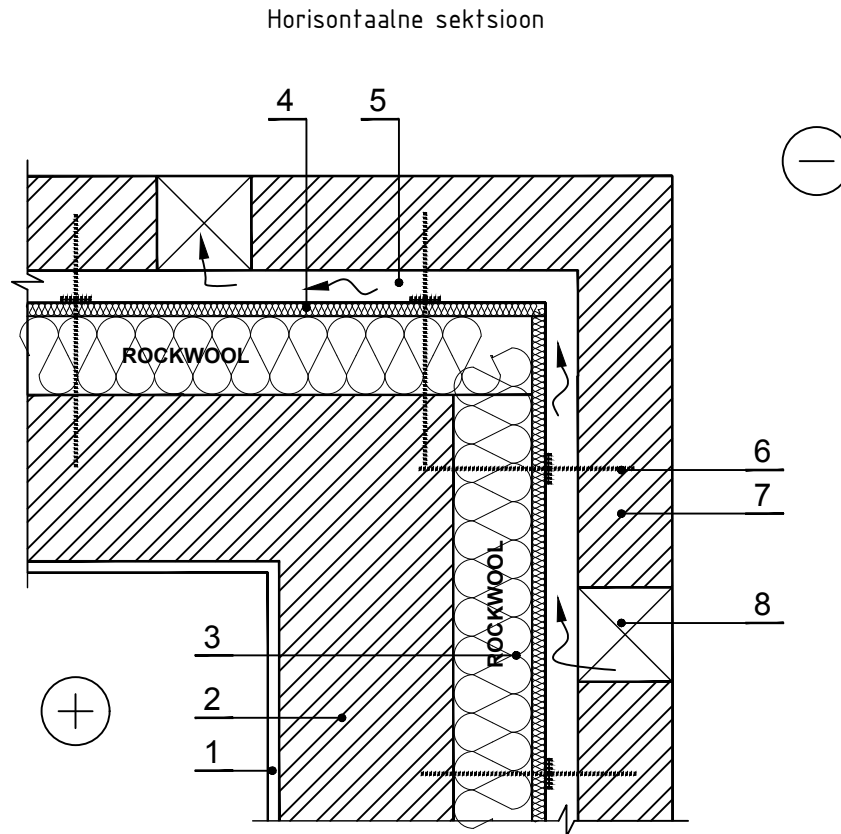


TMS.3.5.4. Ventileeritav telliskivisein (horisontaallõige)



MÄRKUS: Betooni, paisutatud savi või muid plokkse saab kasutada sisemises müüritis.

1 Siseinterjäär

6 Paindlik ühendus

2 Seinäehitus tugi

7 Viimistlus tellismüüritisest

3 Soojustus - 0,035 W/mK, SUPERROCK /
0,034 W/mK, SUPERROCK PREMIUM /
0,033 W/mK, ROCKTON PREMIUM

8 Ruum õhu ventilatsiooniks

4 Tuuleisolatsioon - 0,033 W/mK,
VENTIROCK SUPER / VENTIROCK F SUPER /
WPI PLUS, d=30 mm

5 Ventileeritava õhuvähe