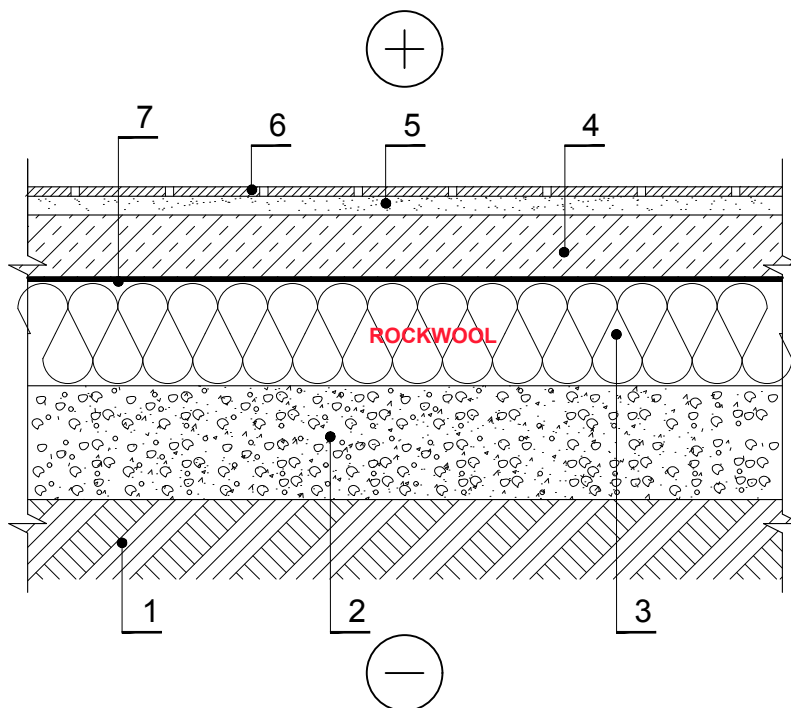


## GG1.1.2. Põrand pinnasel, milles pinnasevee kapillaartõusu tase ületab põranda taseme



MÄRKUS: Drenaažikiht peab olema vähemalt 150 mm paks.  
Tasanduskiht paksusega vähemalt 50 mm (tugevdusvõrk 150x150 mm, traadi läbimõõt 4 mm).

1 Tihendatud muld 1700 kg/m<sup>3</sup>

6 Põrandakate

2 Liivast ja kruusast drenaažikiht 1700 kg/m<sup>3</sup>

7 Eralduskiht

3 Soojustus - 0,035 W/mK, ROCKWOOL  
STEPROCK SUPER

4 Tugevdatud tsemendi või betooni tasandamiskiit  
1700 kg/m<sup>3</sup>

5 Liimi kiht