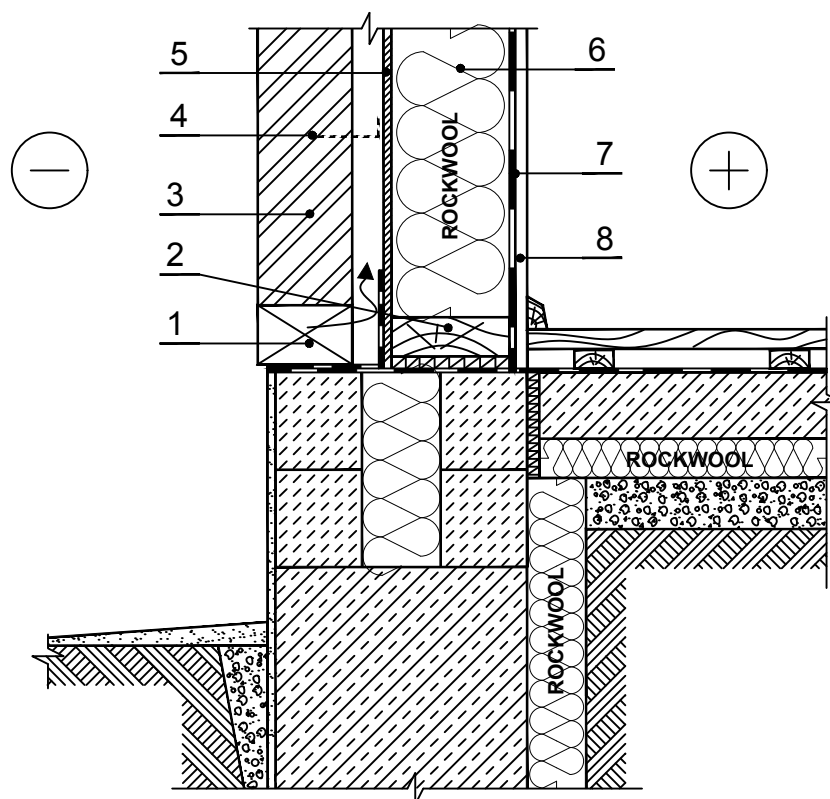


KS.3.3.6. Tuulutatav puitkarkassi ja kivivooderdusega sein (alumine osa)



MÄRKUS: Põrandakonstruktsioonide kohta vt GNR.12.X.; Vundamendikonstruktsioonide kohta vt PRS.2.1.X.

1 Tellistevaheline tuulutusaava

2 Talad - puit 700 kg/m³

3 Viimistlus tellismüüritisest

4 Paindlik ühendus

5 Tuuleisolatsioon - difusioonikile

Soojustus - 0,035 W/mK SUPERROCK /
6 0,034 W/mK, SUPERROCK PREMIUM /
0,033 W/mK, ROCKTON PREMIUM

7 Auruisolatsioon

8 Siseinterjäär