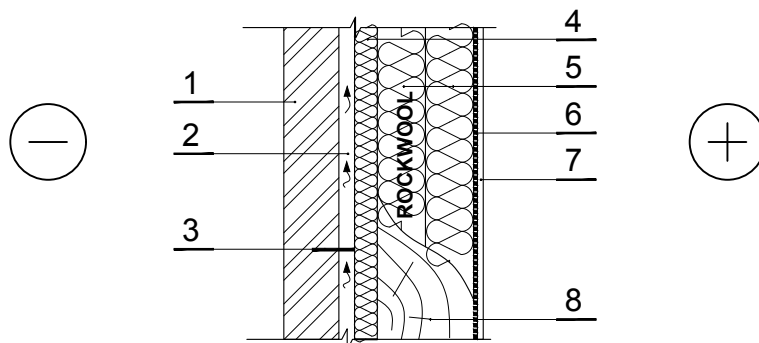
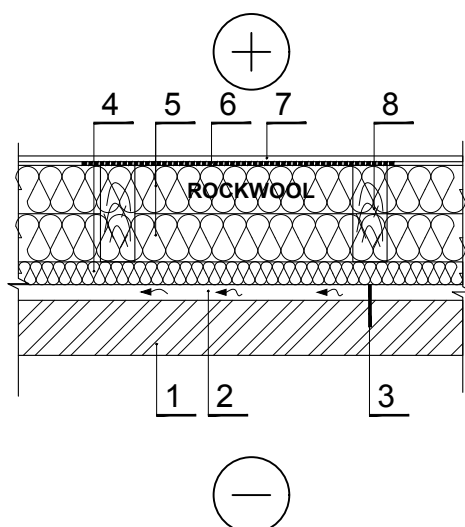


KS.3.3.7. Tuulutatav karkass-sein tellisviimistluskihiga

Vertikaalne sektsioon



Horisontaalne sektsioon



1 Viimistlus tellismüüritisest

6 Auruisolatsioon

2 Ventileeritava õhuvahe

7 Siseinterjäär

3 Paindlik ühendus

8 Tugitala - puit 700 kg/m³

4 Tuuleisolatsioon - 0,033 W/mK,
VENTIROCK SUPER / VENTIROCK F SUPER /
WPI PLUS, d=30 mm

5 Soojustus - 0,035 W/mK SUPERROCK /
0,034 W/mK, SUPERROCK PREMIUM /
0,033 W/mK, ROCKTON PREMIUM