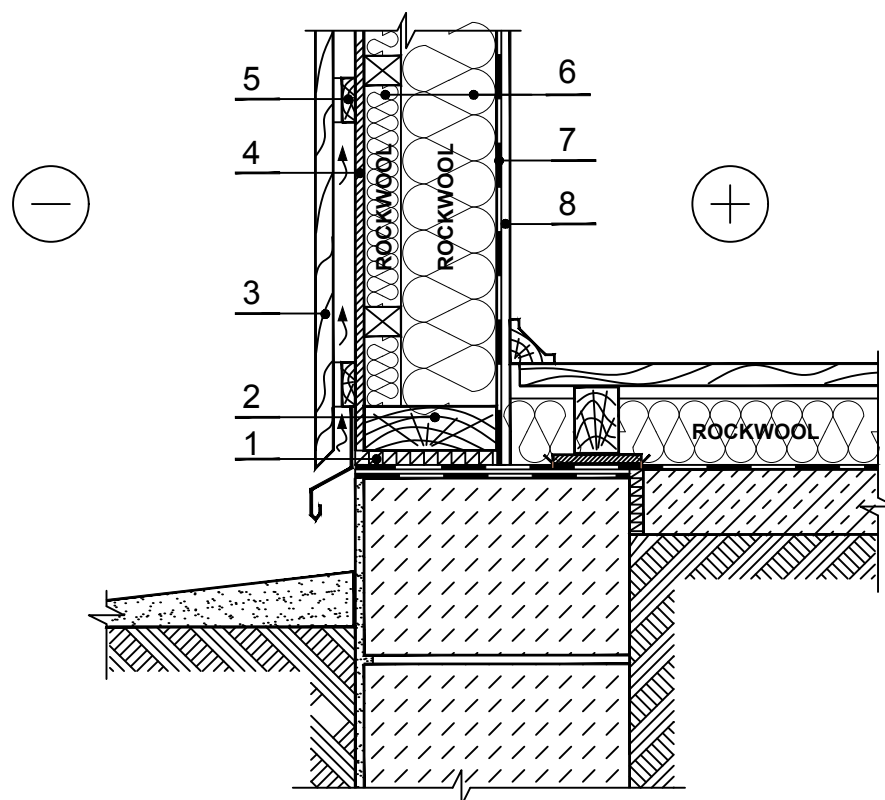


KS.4.1.1. Ventileeritav karkass-sein plaatmaterjalist voodriga (alumine osa)



MÄRKUS: Põrandakonstruktsioonide kohta vt GNR.1.2.X.; Vundamendikonstruktsioonide kohta vt PRS.2.1.X.

1 Aluskate

2 Talad - puit 700 kg/m³

3 Lehtviimistlus

4 Tuuleisolatsioon - difusioonikile

5 Talade reguleerimine ventilatsiooniavadega

Soojustus - 0,035 W/mK SUPERROCK /
0,034 W/mK, SUPERROCK PREMIUM /
0,033 W/mK, ROCKTON PREMIUM

7 Auruisolatsioon

8 Siseinterjäär