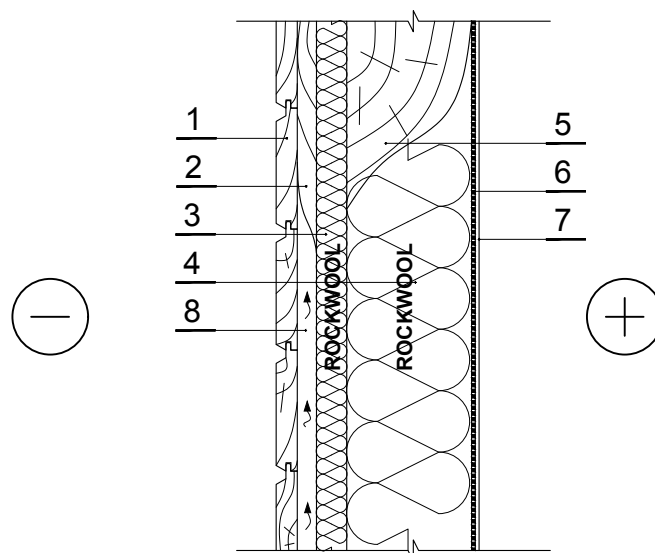


KS.4.1.10. Tuulutatav laudviimistlusega karkass-sein (puitkarkass)



1 Välisviimistluskiht - plaadid

6 Auruisolatsioon

2 Vertikaalsed talad - puit 700 kg/m³

7 Siseinterjäär

3 Tuuleisolatsioon - 0,033 W/mK,
VENTIROCK SUPER / VENTIROCK F SUPER /
WPI PLUS, d=30 mm

8 Ventileeritava õhuvähe

4 Soojustus - 0,035 W/mK SUPERROCK /
0,034 W/mK, SUPERROCK PREMIUM /
0,033 W/mK, ROCKTON PREMIUM

5 Tugitala - puit 700 kg/m³