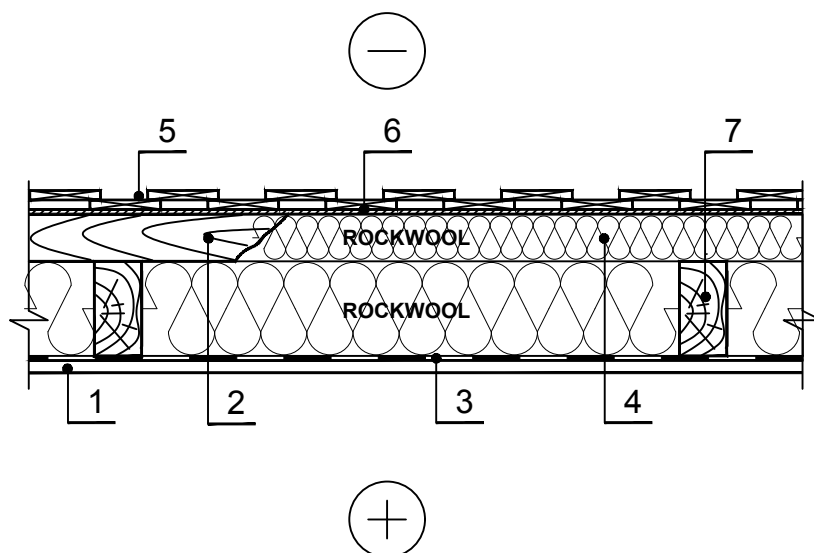


## KS.4.1.3. Laudvoorderdusega karkass-sein

## Horisontaalne sektsioon



1 Siseinterjäär

2 Horisontaalsed talad - puit 700 kg/m<sup>3</sup>

3 Auruisolatsioon

4 Soojustus - 0,035 W/mK SUPERROCK /  
0,034 W/mK, SUPERROCK PREMIUM /  
0,033 W/mK, ROCKTON PREMIUM

5 Välisviimistluskiht - vertikaalsed plaadid

6 Tuuleisolatsioon - difusioonikile

7 Vertikaalsed talad - puit 700 kg/m<sup>3</sup>