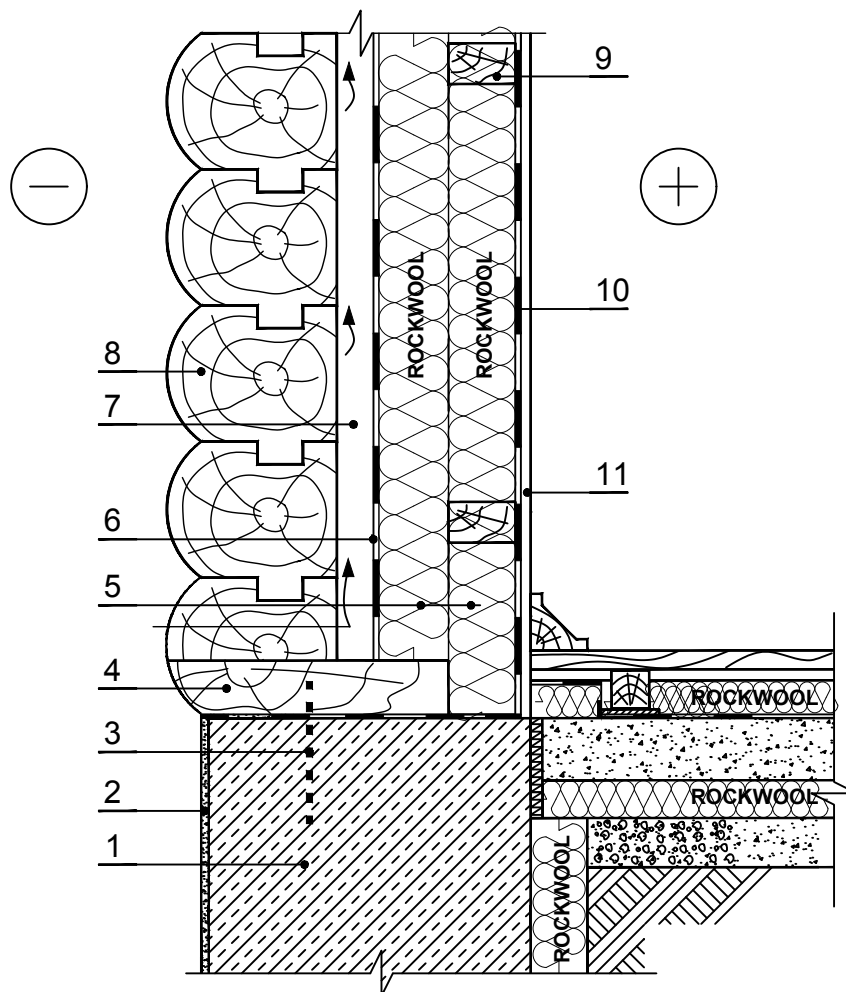


KS.4.1.6. Ventileeritav palkvooderdusega karkass-sein



MÄRKUS: Tuuleisolatsioonikile saab kasutada tuule isolatsiooniks. Sein ventileeritakse läbi sõõrde esimese ja viimase rea palgid.

1 Sihtasutus - raudbetoon 2400 kg/m³

8 Palkdekoratsioon

2 Vundamendi viimistluskiht

9 Horisontaalsed talad - puita 700 kg/m³

3 Kruvi tugitala kinnitamiseks

10 Auruisolatsioon

4 Tugitala - puit 700 kg/m³

11 Siseinterjäär

Soojustus - 0,035 W/mK SUPERROCK /
5 0,034 W/mK, SUPERROCK PREMIUM /
0,033 W/mK, ROCKTON PREMIUM

6 Tuuleisolatsioon - difusioonikile

7 Õhuvähe