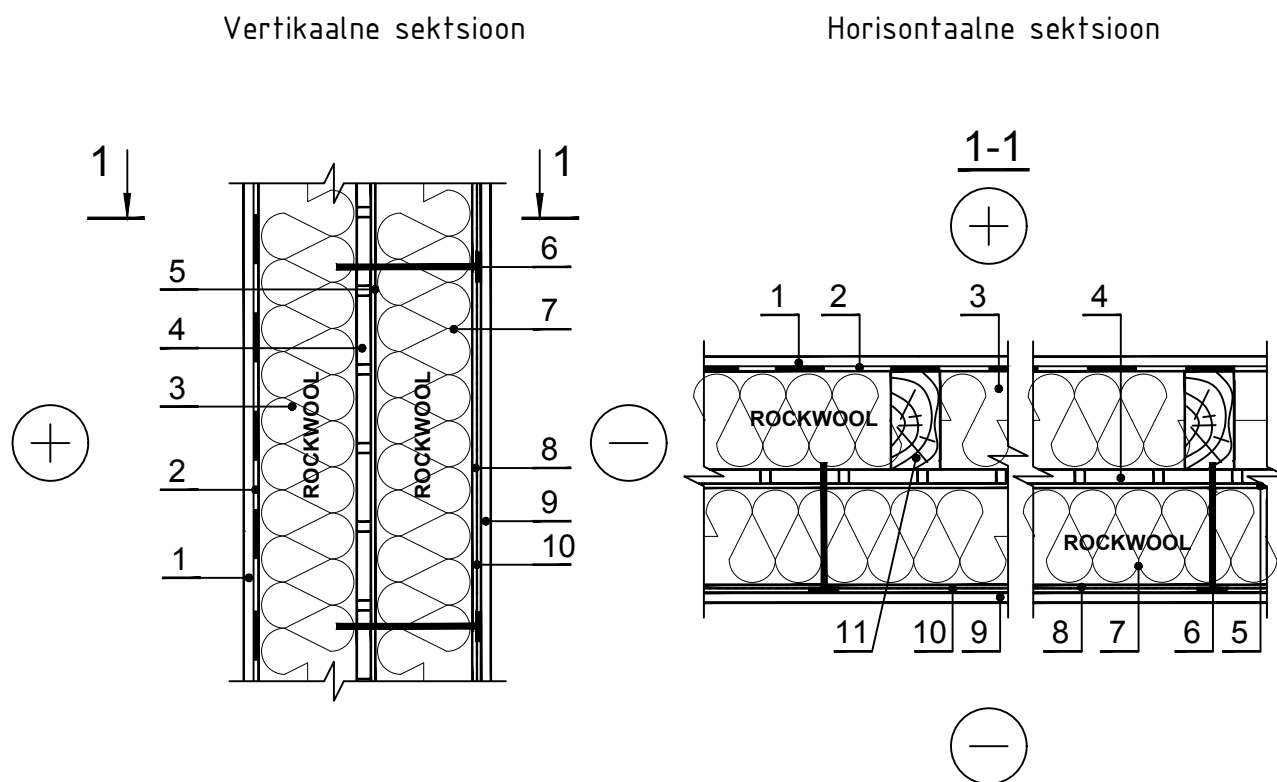


KS.4.3.1. Krohvviimistlusega karkass-sein



MÄRKUS: Krohvikihit tuleb teha vastavalt tootja nõuetele. Tuleb järgida kivivillaplaatide kinnituspõhvideid. Soovitav on puurida augud vineeri. Augud puuritakse 250/250 mm kontrollplaadi mustrisse, mis on üksteisest nihkunud. Fassaadipaneelide paksus (7) vähemalt 100 mm.

1 Siseinterjäär

2 Auruisolatsioon

3 Soojustus - 0,035 W/mK SUPERROCK /
0,034 W/mK, SUPERROCK PREMIUM /
0,033 W/mK, ROCKTON PREMIUM

4 Puitlaastplaat - OSB, veekindel vineer või
puitlaastplaat

5 Liim

6 Tüübel

7 Soojustus - 0,036 W/mK, FRONTROCK SUPER /
0,035 W/mK, FRONTROCK PLUS

8 Liim - kitt

9 Dekoratiivne krohv

10 Klaaskiudkattega võrk

11 Talad - puit 700 kg/m³