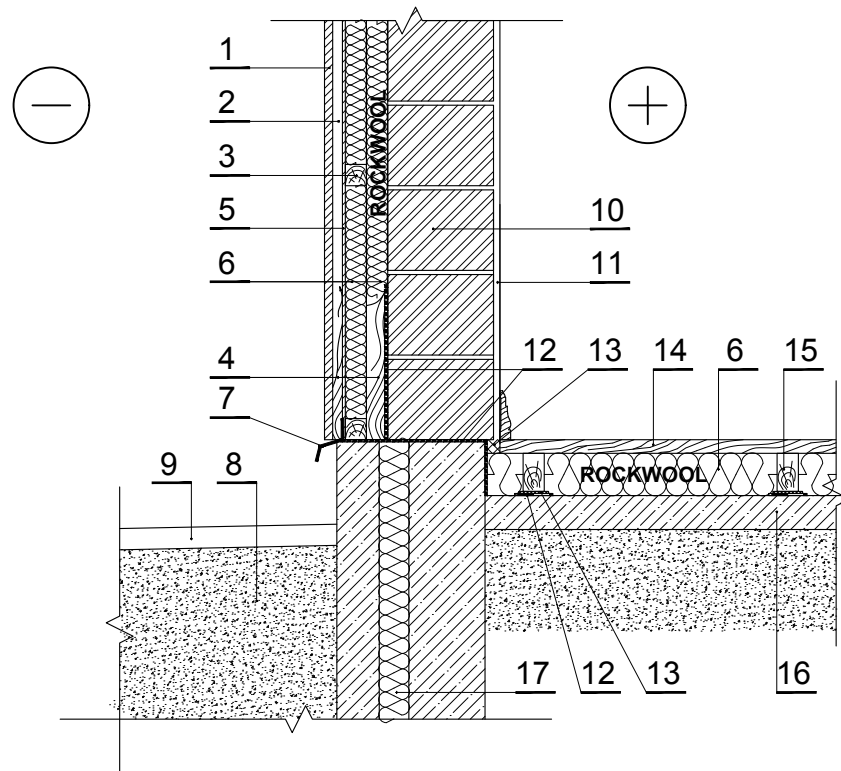


## IVS.2.1.6. Kiviplokkidest sein õhukesekihilise viimistluse ja tuulutatava õhugaega



1	Välisviimistlus	9	Esimene korrus
2	Ventileeritava õhugaega	10	Seinaehitus tugi
3	Horisontaalsed talad - puit 700 kg/m <sup>3</sup>	11	Sisekujundus
4	Vertikaalsed talad - puit 700 kg/m <sup>3</sup>	12	Hüdroisolatsioon
5	Tuuleisolatsioon - difusioonikile	13	Aluskate
6	Soojustus - 0,035 W/mK SUPERROCK / 0,034 W/mK, SUPERROCK PREMIUM / 0,033 W/mK, ROCKTON PREMIUM	14	Põrandakate
7	Värvitud plekk	15	Lepp - puit 700 kg/m <sup>3</sup>
8	Dreenažikiht	16	Tugevdatud tsemendi või betooni tasandamiskiht 1700 kg/m <sup>3</sup>
		17	Vundamentide soojusisolatsioon