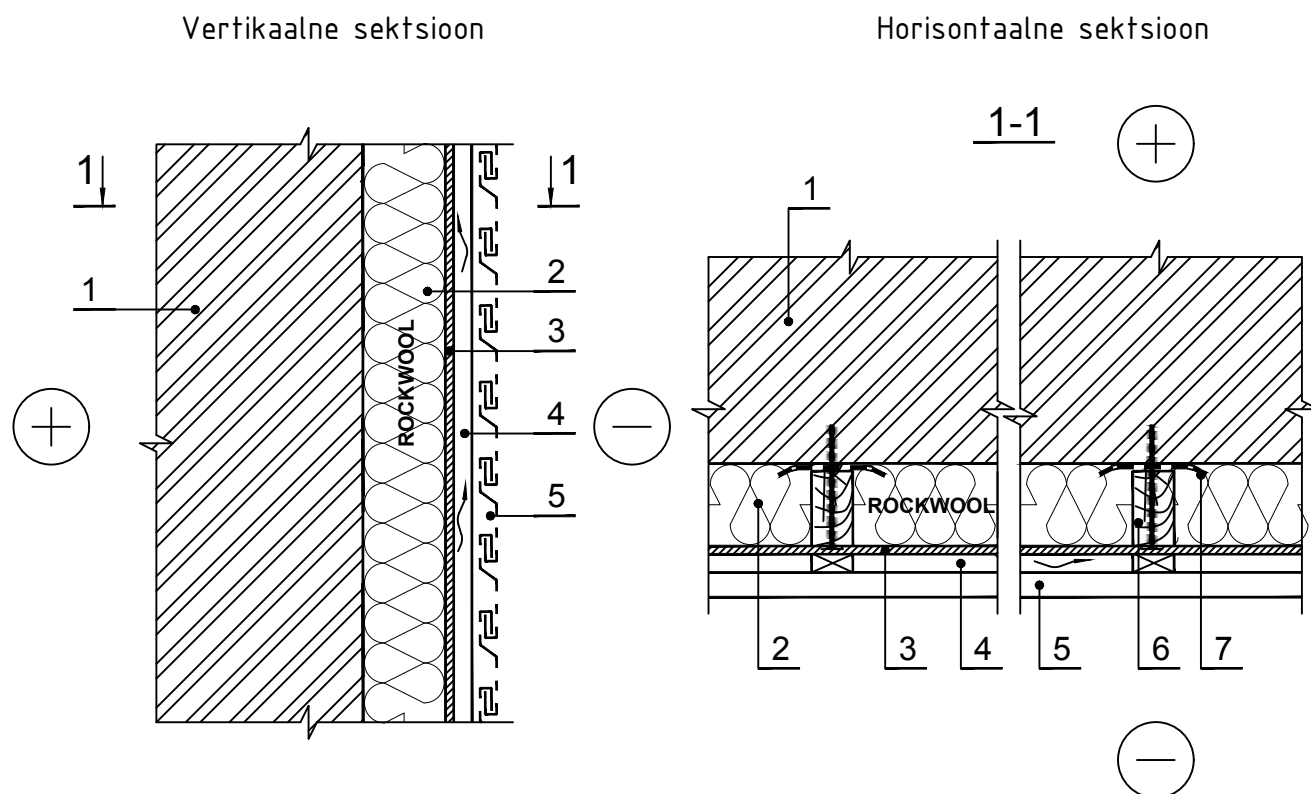


## IVS.5.1.4. Seinte soojustamine väljastpoolt, kasutades viimistluseks plaatmaterjali



1 Seinäehitus tugi

2 Soojustus - 0,035 W/mK SUPERROCK /  
0,034 W/mK, SUPERROCK PREMIUM /  
0,033 W/mK, ROCKTON PREMIUM

3 Tuuleisolatsioon - difusioonikile

4 Ventileeritava õhuvähe

5 Lehtviimistlus

6 Talad - puit 700 kg/m<sup>3</sup>

7 Hüdroisolatsiooni teip