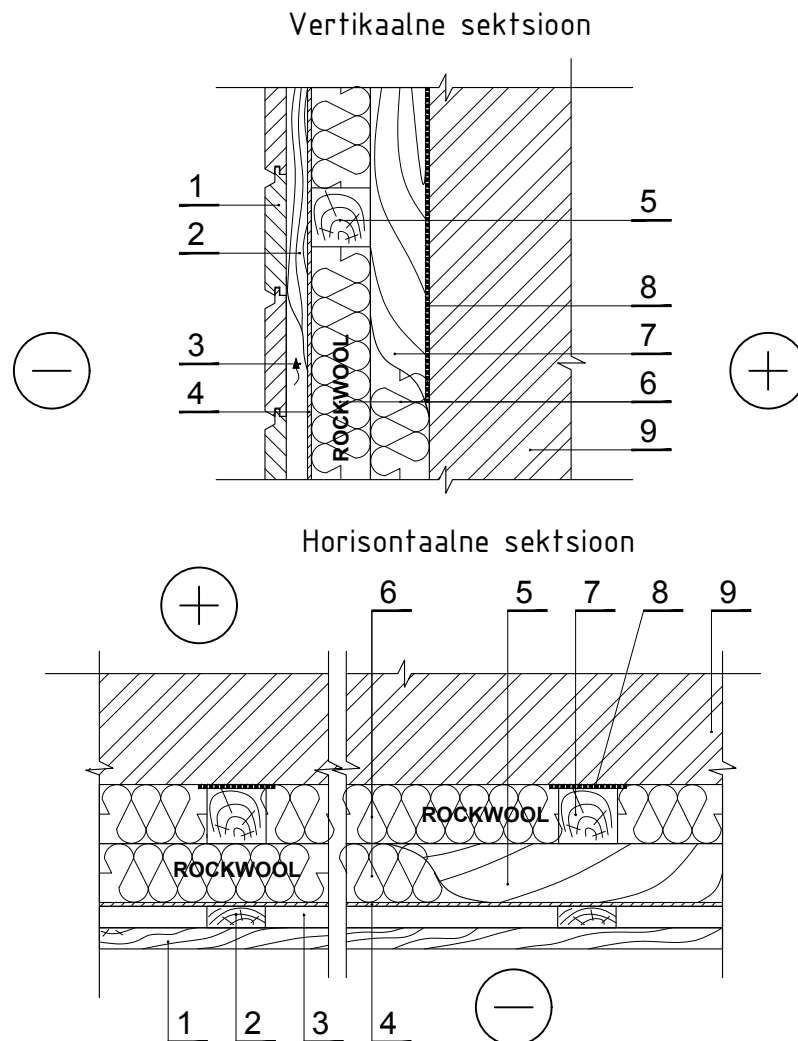


### IVS.5.3.4. Seinä soojustamine väljastpoolt, tahvelviimistlus (topeltkarkassi puhul)



1 Välisviimistlus

2 Täiendavad talad - puit 700 kg/m<sup>3</sup>

3 Ventileeritava õhuvahe

4 Tuuleisolatsioon - difusioonikile

5 Horisontaalsed talad - puit 700 kg/m<sup>3</sup>

Soojustus - 0,035 W/mK SUPERROCK /  
6 0,034 W/mK, SUPERROCK PREMIUM /  
0,033 W/mK, ROCKTON PREMIUM

7 Vertikaalsed talad - puit 700 kg/m<sup>3</sup>

8 Veekindel teip

9 Seinäehitus tugi