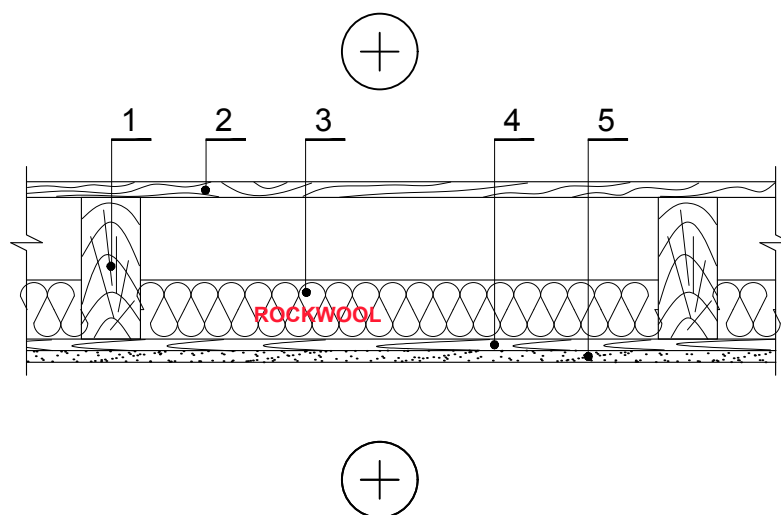


GTP.1.3.1. Puitkonstruktsioon - vahelael asuv põrand (laudpõrand)



1 Laetalad - puit 700 kg/m^3

2 Põrandakate - puit 700 kg/m^3

3 Soojustus - $0,035 \text{ W/mK}$, ROCKWOOL
SUPERROCK / TOPROCK SUPER

4 Ripplagi - puit 700 kg/m^3 / OSB / tsemendi
sideainega puitpaneelid 1200 kg/m^3)

5 Lae viimistluskiht