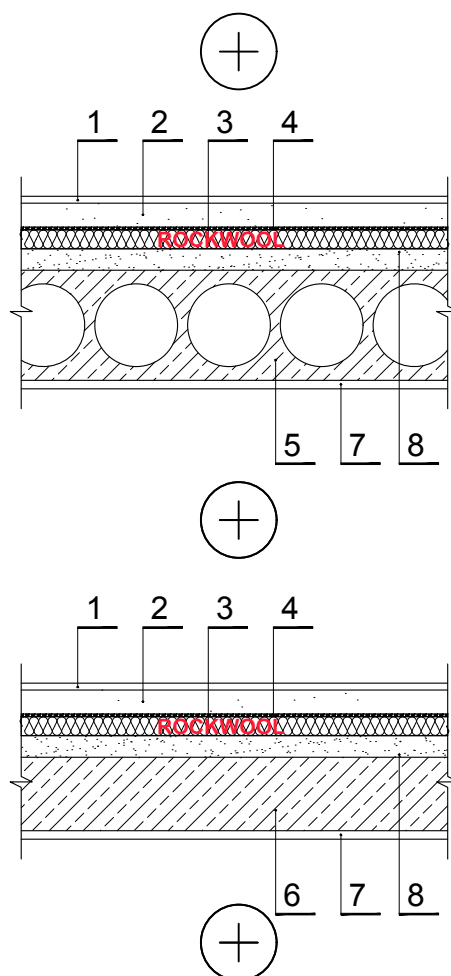


GTP.1.3.4. Põrand korrustevahelisel raudbetoonvahelael (ujuvpõrand)



MÄRKUS: Põrand on paigaldatud vastavalt footja nõuetele
Tasanduskiht paksusega vähemalt 50 mm (tugevdusvõrk 150x150 mm, traadi läbimõõt 4 mm).

1	Põrandakate	6	Raudbetoonlaplaat - raudbetoonist 2400 kg/m ³
2	Tugevdatud tsemendi või betooni tasandamiskiht 1700 kg/m ³	7	Lae viimistluskiht
3	Soojustus - 0,036 W/mK ROCKWOOL STEPROCK PLUS	8	Materjalide kiht (liiv)
4	Eralduskiht		
5	Raudbetoonlaplaat		