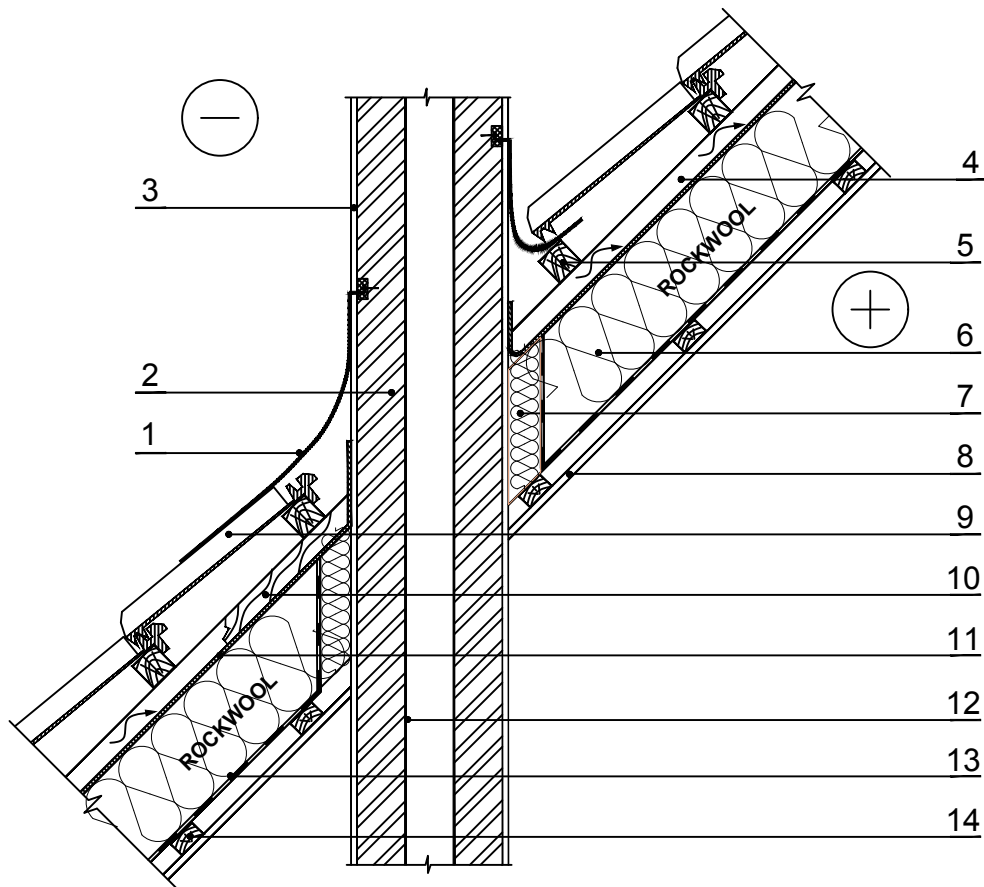


SS.6.3.1. Tuulutatav viilkatus (korstnajala läbiviik)



MÄRKUS: Plekk või spetsiaalne alumiiniumlint vertikaalsele korstna pinnale ning tuuletõkkele keeratakse üles vähemalt 150 mm. Tulekaitse isolatsioon paigaldatakse korstna ümber läbiviigu faies ulatuses. Isolatsiooni paksus vähemalt 100 mm.

1	Plekk (värvitud) või spetsiaalne alumiiniumteip	8	Sisekujundus
2	Kolmekihiline korsten	9	Katus (kivi)
3	Korstna dekoratsioon	10	Lisatala (õhuvähe sarikavahel) – puit 700 kg/m ³
4	Ventileeritav õhuvähe	11	Tuuleisolatsioon – difusioonikile
5	Roovitus – puit 700 kg/m ³	12	Korstna vooderdis
6	Soojustus – 0,035 W/mK, SUPERROCK / TOPROCK PREMIUM / 0,034 W/mK, SUPERROCK PREMIUM / 0,033 W/mK, ROCKTON PREMIUM	13	Auruisolatsioon
7	Tuleisolatsioon – PRO ROX 950 / 960 / 970	14	Täiendavad talad – puit 700 kg/m ³