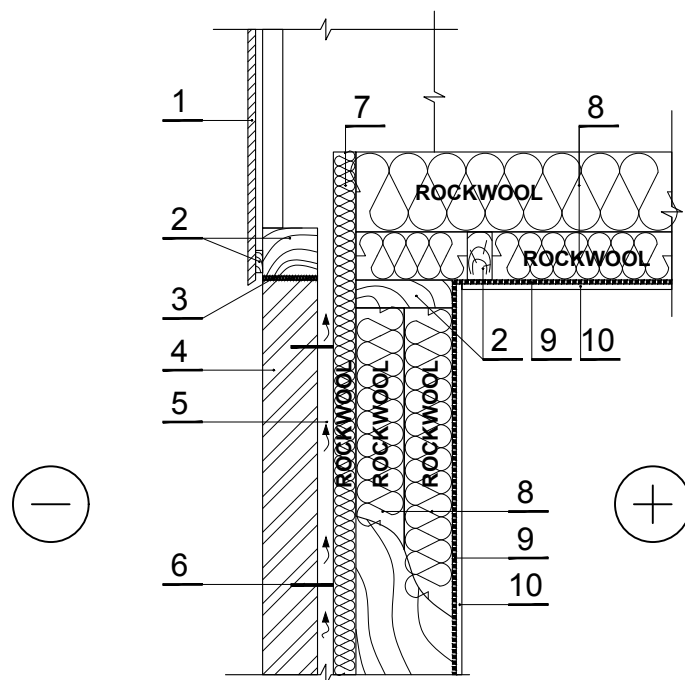


## SS.6.3.2. Karkass - seinä ja tuulutatava pööningu ühendussõlm



1 Lehtviimistlus

2 Lisatala - puit 700 kg/m<sup>3</sup>

3 Hüdrosolatsioon

4 Viimistlus tellismüüritisest

5 Ventileeritava õhuvahe

6 Painduvad ühendused

7 Tuuleisolatsioon - 0,033 W/mK,  
VENTIROCK SUPER / VENTIROCK F SUPER /  
WPI PLUS, d=30 mm

8 Soojustus - 0,035 W/mK, SUPERROCK /  
TOPROCK PREMIUM /  
0,034 W/mK, SUPERROCK PREMIUM /  
0,033 W/mK, ROCKTON PREMIUM

9 Auruisolatsioon

10 Sisekujundus