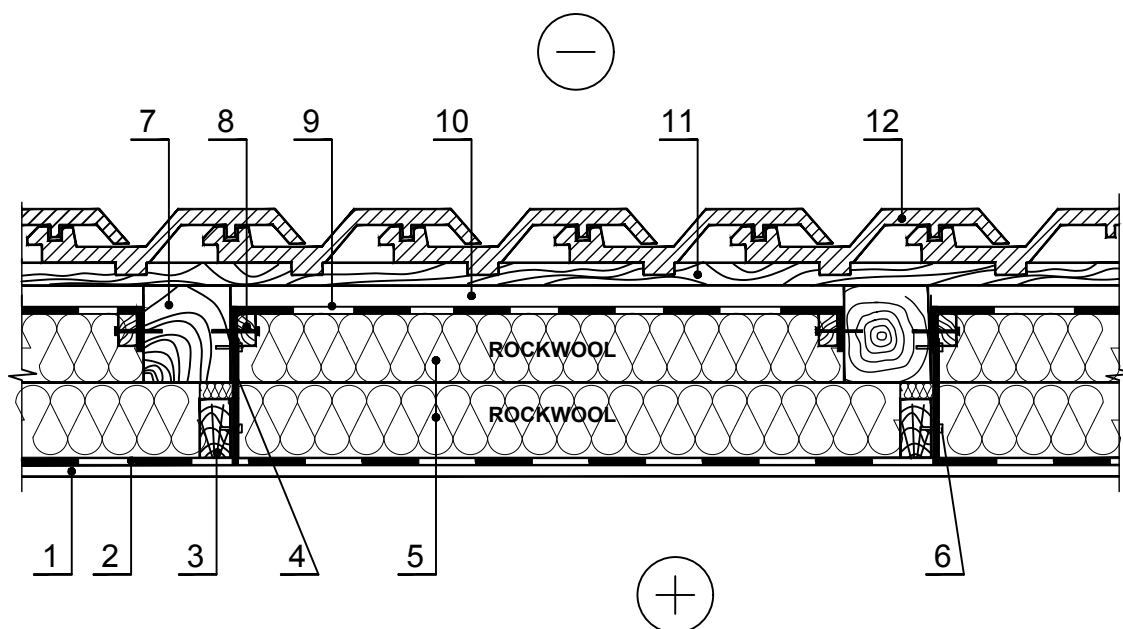


SS.6.5.1. Ventileeritav viilkatus (täiendav soojustus)



MÄRKUS: Ventilatsiooni õhuvähe on vähemalt 25 mm.

1	Sisekujundus	8	Täiendavad talad - puit 700 kg/m ³
2	Auruisolatsioon	9	Tuuleisolatsioon - difusioonikile
3	Lisatala - puit 700 kg/m ³	10	Ventileeritava õhuvähe
4	Kinnitusvahendid	11	Roovitus - puit 700 kg/m ³
5	Soojustus - 0,035 W/mK, SUPERROCK / TOPROCK PREMIUM / 0,034 W/mK, SUPERROCK PREMIUM / 0,033 W/mK, ROCKTON PREMIUM	12	Katus (kivi)
6	Puidukruvi		
7	Sarikad - puit 700 kg/m ³		