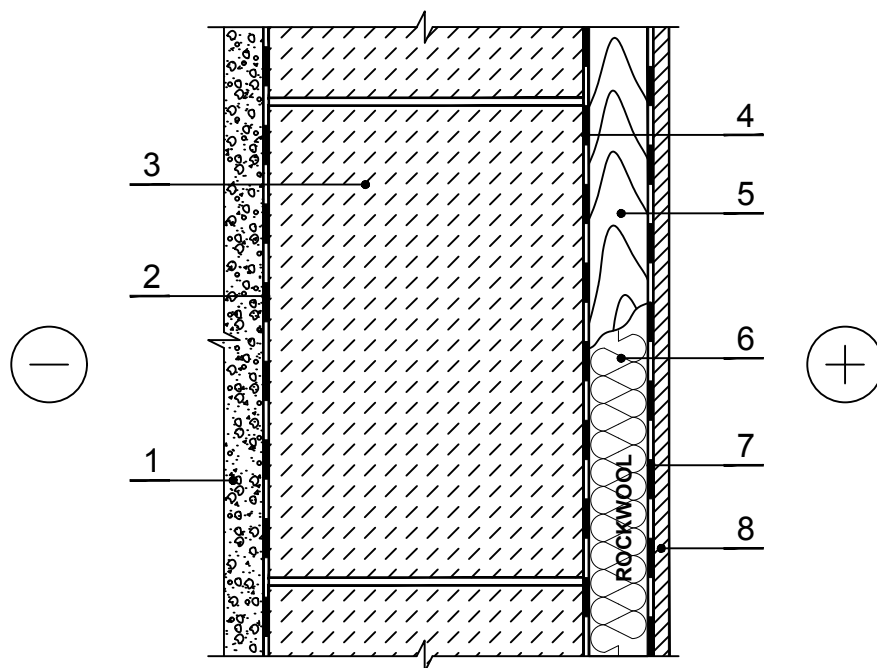


PRS.3.1.1. Keldriseina soojustus (puitsõrestikul)



MÄRKUS: Kelder on soojendusega. Soovitatav soojusisolatsiooni paksus 50 mm. Keldri sein peab olema kaitstud välise niiskuse eest.

1	Liivast ja kruusast дренаazikiht 1700 kg/m ³	6	Soojustus - 0,035 W/mK, SUPERROCK / 0,034 W/mK, SUPERROCK PREMIUM / 0,033 W/mK, ROCKTON PREMIUM
2	Hüdroisolatsioon	7	Auruisolatsioon
3	Kandva keldriseina ehitus	8	Siseinterjäär
4	Puittalade alune veekindelteip		
5	Talad - puit 700 kg/m ³		