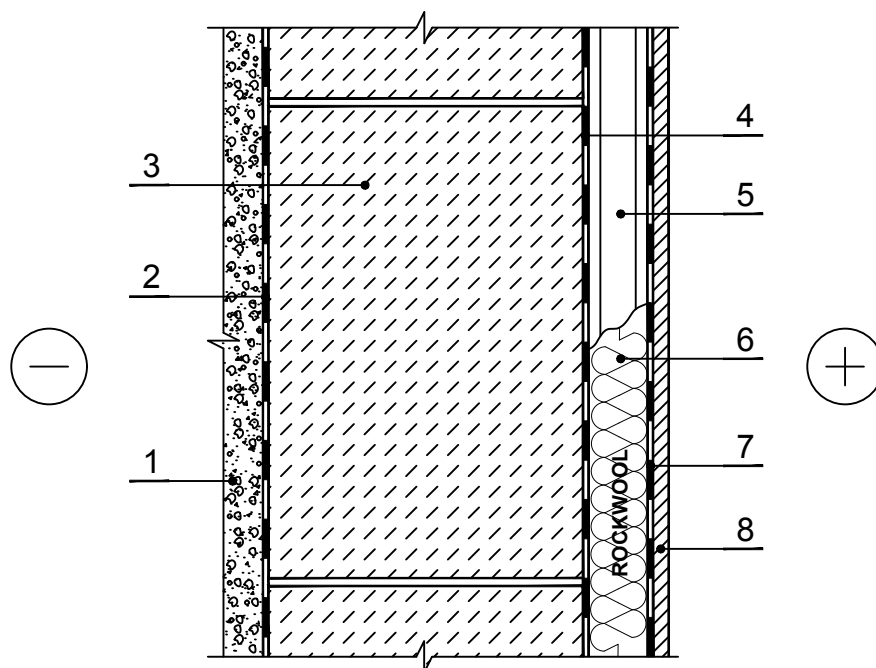


PRS.3.1.2. Seestpoolt soojustatud keldrisein (metallkarkassil)



MÄRKUS: Kelder on soojendusega. Soovitatav soojusisolatsiooni paksus 50 mm. Keldri sein peab olema kaitstud välise niiskuse eest.

1 Liivast ja kruusast дренаazikiht 1700 kg/m³

2 Hüdrosolatsioon

3 Kandva keldriseina ehitus

4 Puittalade alune veekindelteip

5 Metallist profiilraam

Soojustus - 0,035 W/mK, SUPERROCK /
0,034 W/mK, SUPERROCK PREMIUM /
0,033 W/mK, ROCKTON PREMIUM

7 Auruisolatsioon

8 Siseinterjäär