

FRONTROCK S

Tooteinfo

Kivivillast fassaadiplaat

Toote tähistuskood:

MW-EN 13162-T5-DS(70,90)-CS(10)30-TR10-WS-WL(P)-MU1

Sertifikaat: 1390-CPR-275/10/P, 1390-CPR-0274/10/P,

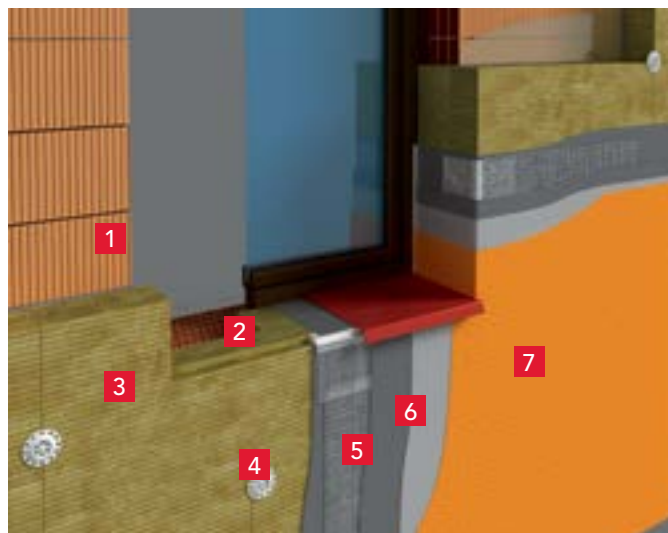
1390-CPR-0168/09/P

Tehnilised andmed

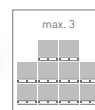
- Soojusjuhtivustegur: $\lambda_D = 0,037 \text{ W/m}\cdot\text{K}$
- Lühiajaline veeimavus: $\leq 1,0 \text{ kg/m}^2$
- Pikaajaline veeimavus: $\leq 3,0 \text{ kg/m}^2$
- Toodete tuletundlikkuse klass: **A1**
- Veeauru läbilaskvus $\mu = 1$
- Survetugevus 10% deformatsiooni korral: $\geq 30 \text{ kPa}$
- Tõmbetugevus pinnaga ristuva koormuse korral: $\geq 10 \text{ kPa}$

Toote kasutamine

FRONTROCK S kivivillaplaate kasutatakse välisfassaadide soojustusmaterjalina krohvisüsteemides.



- 1 Välistsein
- 2 **FRONTROCK S**
- 3 FRONTROCK SUPER / FRONTROCK PLUS
- 4 Kinnitustüübid
- 5 Armeerimisesege võrguga
- 6 Krunt
- 7 Dekoratiiviivistlus



| Pikkus [mm] | Laius [mm] | Paksus [mm] | Toote kood | Soojus-akistus R_D | Kogus pakendis | | Kogus alusel | |
|----------------|---------------|----------------|---------------|-------------------------|-------------------|-------------------|-----------------|-------------------|
| | | | | [m ² ·K/W] | [tk] | [m ²] | [pakk] | [m ²] |
| 1000 | 600 | 20 | 232040 | 0,50 | 8 | 4,80 | 28 | 134,40 |
| 1000 | 600 | 30 | 309003 | 0,80 | 10 | 6,00 | 16 | 96,00 |
| 1000 | 600 | 40 | 319343 | 1,05 | 7 | 4,20 | 16 | 72,00 |
| 1000 | 600 | 50 | 232399 | 1,35 | 4 | 2,40 | 24 | 57,60 |

Aluse mõõdud 2000 x 1200 x 1330 mm.