

ROCKTECT Twinline

Tooteinfo

ROCKTECT Twinline ühepoolne tihendusteip

Tehnilised andmed

- Paksus: **0,27 mm**
- Liim: **modifitseeritud akrüül**
- Tõmbetugevus (teraspinna): **≥ 15 N/cm**
- Vastupidavus UV mõjule: **> 6 kuud**
- Kasutustemperatuur: **-40 °C kuni +70 °C**
- Madalaim paigaldustemperatuur: **-5 °C**

Toote otstarve

ROCKTECT Twinline teipi kasutatakse tuuletõkkeplaatide WPI PLUS vertikaalsete ja/või horisontaalsete vuukide katmiseks ja tihendamiseks tuulutatavates fassaadides, et tagada usaldusväärne soojuskilhi kaitse tuule ja sademete eest.

WPI PLUS tuuletõkkeplaatide vuukide tihendamiseks võib kasutada ka teiste tootjate teipe, millel on analoogsed omadused nagu ROCKTECT Twinline teibil.



Paigaldamise ja ladustamise tingimused

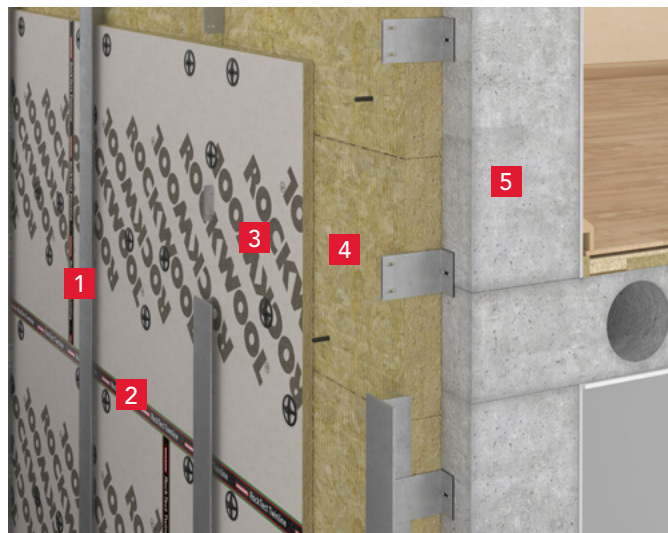
ROCKTECT Twinline teibil on head nakkumisomadused kile ja muude pindadega ning teda saab kinnitada:

- metallile,
- plastikule,
- polüetüleenile,
- alumiiniumfooliumile,
- paberile,
- hõõveldatud puidule ja puidupõhistele toodetele (OSB, vineer, puitlaastplaat jne)

ning see sobib kasutamiseks nii sise- kui välitingimustes. Liimitavad pinnad peavad olema puhtad, kuivad, rasva- ja tolmuvad.

Teip on vananemiskindel ja sobib kasutamiseks temperatuuril -40 °C kuni +70 °C, madalaim paigaldustemperatuur on -5 °C.

Teipi tuleb hoiustada ilmastiku eest kaitstuna, normaaltingimustes: temperatuur 15 ...30 °C ja suhteline õhuniiskus < 65 %.



- 1 Fassaadikatte paigaldusroovid
- 2 **ROCKTECT Twinline**
- 3 WPI PLUS
- 4 SUPERROCK
- 5 Olemasolev seinatarind

| Pikkus | Laius | Toote kood | Kogus pakendis | |
|--------|-------|------------|----------------|-----|
| | | | [tk] | [m] |
| [mm] | [mm] | | | |
| 25000 | 60 | 125848 | 1 | 25 |