

**SUPER**

# SUPERROCK



## Tooteinfo

Pooljäik kivivillaplaat

Toote tähistuskood:

MW-EN 13162-T2-WS-WL(P)-AW0,75-MU1, kui d = 50-99 mm;

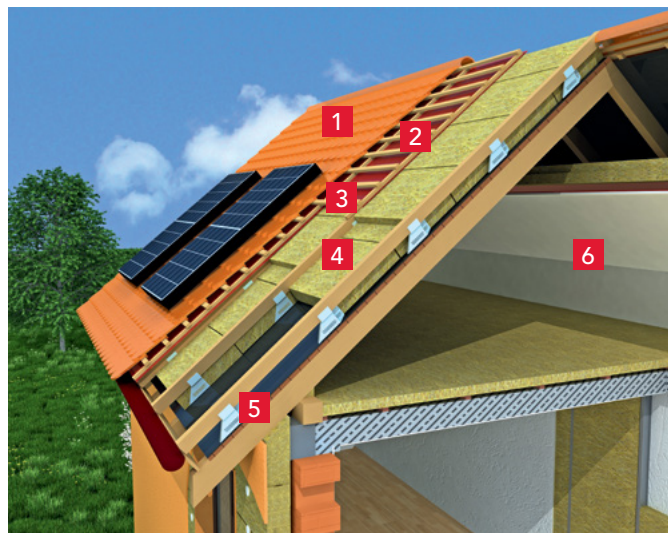
MW-EN 13162-T2-WS-WL(P)-AW1,00-MU1, kui d = 100-200 mm

## Tehnilised andmed

- Soojusjuhtivustegur:  $\lambda_D = 0,035 \text{ W/m}\cdot\text{K}$
- Lühiajaline veeimavus:  $\leq 1,0 \text{ kg/m}^2$
- Pikaajaline veeimavus:  $\leq 3,0 \text{ kg/m}^2$
- Toodete tuletundlikkuse klass: **A1**
- Helineelduvustegur:
  - $\alpha_w = 0,75$ , kui paksus 50-99 mm
  - $\alpha_w = 1,00$ , kui paksus 100-200 mm
- Veeauru läbilaskvus:  $\mu = 1$

## Toote kasutamine

SUPERROCK kivivillaplaate kasutatakse nii vertikaal-, horisontaal- kui kaldkonstruktsioonides, mida ei mõjuta eksploatatsioonikoormus. Näiteks puit- ja metallsõrestikseintes (välis- ja siseseinad), kolmekihiliste telliseseinte konstruktsioonides, pööningutel ja sarikatevahelistes katusetarindites, välisseinte lisasoojustamisel, vahelagedes, keldri kohal asetsevates põrandates jms kasutuskohtades.



- 1 Katusekattematerjal
- 2 Roovitis
- 3 Katuse aluskate
- 4 **SUPERROCK**
- 5 Aurutõke
- 6 Siseviimistlus



Pikkus [mm]	Laius [mm]	Paksus [mm]	Toote kood	Soojus-akistus	Kogus		Kogus	
				$R_D$ [m <sup>2</sup> ·K/W]	pakendis	alusel		
					[tk]	[m <sup>2</sup> ]	[pakk]	[m <sup>2</sup> ]
1000	565	50	127424	1,40	15	8,475	30	254,25
1000	565	75	127425	2,10	10	5,65	30	169,5
1000	565	100	127426	2,85	8	4,52	30	135,6
1000	565	120	127427	3,40	7	3,955	30	118,6
1000	565	150	127428	4,25	5	2,825	30	84,75
1000	565	200	127429	5,70	4	2,26	30	67,8
1000	610	50	127413	1,40	15	9,15	30	274,50
1000	610	60	127414	1,70	12	7,32	30	219,60
1000	610	75	127415	2,10	10	6,10	30	183,00
1000	610	80	127416	2,25	10	6,10	30	183,00
1000	610	100	127417	2,85	8	4,88	30	146,40
1000	610	120	127418	3,40	7	4,27	30	128,10
1000	610	140	127419	3,40	6	4,882	30	109,80
1000	610	150	127420	4,25	5	3,05	30	91,50
1000	610	160	127421	4,55	5	3,05	30	91,50
1000	610	180	127422	5,10	4	2,44	30	73,2
1000	610	200	127423	5,70	4	2,44	30	73,20

Aluse mõõdud – 2200 x 1200 x 2750 mm (kui plaadi laius 610 mm) või 2200 x 1200 x 2715 mm (kui plaadi laius 565 mm).