

STEPROCK SUPER

Tooteinfo

Sammumüra isoleeriv kivivillaplaat ujuvpõrandale

Toote tähistuskood:

MW-EN-13162-T6-DS(70,-)-CS(10)30-SD*-WS-WL(P)-CP3-MU1,
kui paksus d = 20 - 50 mm

MW-EN-13162-T6-DS(70,-)-CS(10)30-WS-WL(P)-CP4-MU1,
kui paksus d = 60 - 100 mm

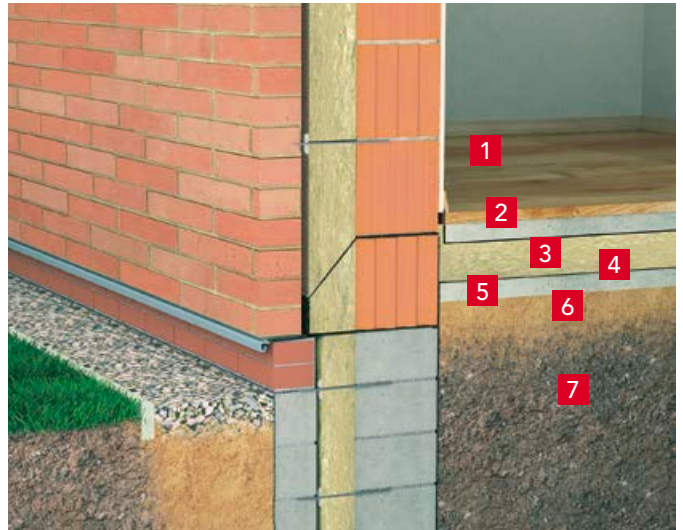
Sertifikaat: 1390-CPR-0168/09/P

Tehnilised andmed

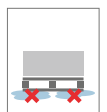
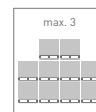
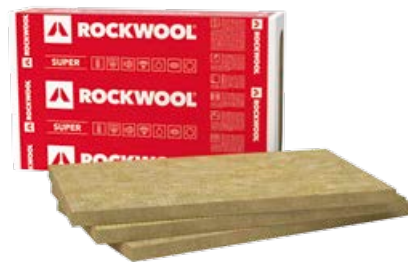
- Soojusjuhtivustegur: $\lambda_D = 0,035 \text{ W/m}\cdot\text{K}$
- Lühiajaline veeimavus: $\leq 1,0 \text{ kg/m}^2$
- Pikaajaline veeimavus: $\leq 3,0 \text{ kg/m}^2$
- Toodete tuletundlikkuse klass: **A1**
- Veeauru läbilaskvus: $\mu = 1$
- Survetugevus 10% deformatsiooni korral: $\geq 30 \text{ kPa}$
- Kokkusurutavus:
 - $\leq 3 \text{ mm}$, kui paksus d $\leq 50 \text{ mm}$
 - $\leq 4 \text{ mm}$, kui paksus d $\geq 60 \text{ mm}$
- Dünaamiline jäikus*:
 - $s' = 30 \text{ MN/m}^3$, kui paksus d = 20 mm
 - $s' = 20 \text{ MN/m}^3$, kui paksus d = 30 mm
 - $s' = 16 \text{ MN/m}^3$, kui paksus d = 40 mm
 - $s' = 12 \text{ MN/m}^3$, kui paksus d = 50 mm
- Mõõtmete stabiilsus 70°C temperatuuril: $\leq 1\%$

Toote kasutamine

STEPROCK SUPER kivivillaplaate kasutatakse sammumüra isoleerimiseks ja soojustamiseks erinevates ujuvpõrandate konstruktsioonides. Sobib ka pinnasele betoneeritavatele põrandatele.



- 1 Põrandakate
- 2 Sarrusbetoonikiht
- 3 **STEPROCK SUPER**
- 4 Hüdroisolatsioon
- 5 Betoonivalukiht
- 6 Dreeniv kiht
- 7 Pinnas



Pikkus [mm]	Laius [mm]	Paksus [mm]	Toote kood	Soojusakistus R_D	Kogus pakendis		Kogus alusel	
				[m ² ·K/W]	[tk]	[m ²]	[pakk]	[m ²]
1000	600	20	278039	0,55	12	7,20	20	144,00
1000	600	30	278075	0,85	10	6,00	16	96,00
1000	600	40	278022	1,10	6	3,60	20	72,00
1000	600	50	278032	1,40	4	2,40	24	57,60
1000	600	100	278034	2,85	2	1,20	24	28,80

Aluse mõõdud 2000 x 1200 x 1250-2685 mm; seda toodet mahub ROCKWOOL veoautosse 30 alust.