

**100%  
LÃ DE  
ROCHA**

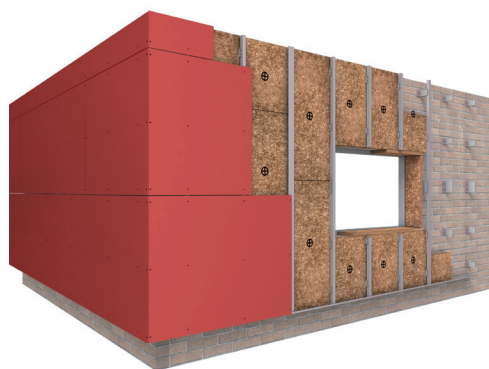


## Tabela de preços - Novembro'22 VENTIROCK ENERGY

Painel de lã de rocha  
semirrígido no revestido

### Aplicação

Isolamento térmico e acústico do fachadas ventiladas.



	DENSIDADE NOMINAL <b>65</b> Kg/m <sup>3</sup>	$\lambda$ <b>0,032</b> W/m·K	EUROCLASSE <b>A1</b>	 <b>22</b> Paletes
--	---	------------------------------------	-------------------------	--------------------------

### Ventagens

- A melhor condutividade em lã de rocha.
- Excelente comportamento acústico.
- Segurança em caso de incêndio.
- Resistência à ação da água da chuva e do vento.
- Estabilidade mecânica e dimensional.
- Facilidade e rapidez de instalação.
- Declaração Ambiental do Produto.
- Certificado de baixa emissão Eurofins Gold.

Dimensões L x a x e (cm)	Código	Resis. Térmica R=m <sup>2</sup> K/W	Painéis / Pacote	m <sup>2</sup> / Pacote	Pacotes / Paleta	m <sup>2</sup> / Paleta	Qualidade serviço	Quantid. mínima (Paletes)	Euros / m <sup>2</sup>
135 x 60 x 5	332656	1,55	8	6,48	12	77,76	C	-	17,60
135 x 60 x 6	332657	1,85	7	5,67	12	68,04	C	-	23,13
135 x 60 x 8	332661	2,50	5	4,05	12	48,60	C	-	28,90
135 x 60 x 10	332663	3,10	4	3,24	12	38,88	C	-	34,34
135 x 60 x 12	332667	3,75	3	2,43	12	29,16	C	-	38,92
135 x 60 x 14	332666	4,35	3	2,43	12	29,16	C	15	43,67
135 x 60 x 16	332662	5,00	3	2,43	12	29,16	C	15	48,59