

Contenido reciclado de producto

Productos cubiertos por la declaración:

- Alpharock Premium
- Conlit 150 AF
- Conlit 150 P
- Conlit Alu
- Conlit Duct 120
- Coquilla 880
- Durock 386 / Bigpanel
- Durock Multifix
- Durock Energy SP
- Durock NRJ Multifix
- Firerock 910.219
- Fixrock Eco
- Fixrock Plus
- Hardrock 391 / Bigpanel
- Hardrock Multifix
- Monorock 365
- Monorock Multifix
- Panel 203
- Panel 211.652
- Panel 213
- Panel 221.652
- Panel 231
- Panel 231.652
- Panel 233
- Panel 755
- Rockband
- Rockbardage (solape derecho)
- Rockciel
- Rockdry Plus
- Rockfeu 520
- Rocksol 501
- Rocksol 525
- Rocksupport Energy
- Rocksupport Energy Multifix
- Sonorock Eco
- Sonorock Kraft
- Sonorock Plus
- Tiras Acústicas 231.652
- Trapecios Acústicos
- Ventirock Eco
- Ventirock Duo
- Ventirock Energy

La norma **ISO 14021** define el **contenido reciclado** como “la proporción, en masa, de material reciclado en un producto o embalaje”.

Incluye:

- Material preconsumo: Material rescatado del flujo de residuos durante un proceso de fabricación. Se excluye la reutilización de materiales como los reprocesados, triturados o desechos generados en el proceso y que son susceptibles de poder ser reutilizados en el mismo proceso que los ha generado.
- Material postconsumo: Material generado por viviendas o por instalaciones comerciales, industriales e institucionales en su rol como usuarios finales del producto que ya no se puede utilizar para su fin previsto. Incluye devoluciones de materiales de la cadena de distribución.

Conforme a la ISO 14021, ROCKWOOL certifica las siguientes características:

Lugar de fabricación: ROCKWOOL PENINSULAR, S.A.U., Polígono Industrial de Caparroso, Ctra. de Zaragoza N-121, 31380 Caparroso (España)



Contenido de material reciclado: >61%

Del cual,

Material reciclado preconsumo >60%

Material reciclado postconsumo >1%

enero de 2024



Departamento Técnico de ROCKWOOL Peninsular, S.A.U.

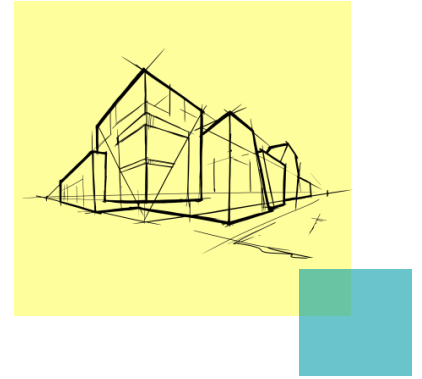
ROCKWOOL Peninsular S.A.U.

Ctra. Zaragoza, Km. 53,5 N121.

31380 Caparroso, Navarra, Spain

T (+34) 902 430 430

www.rockwool.es



Product recycled content

Products covered by the statement:

- Alpharock Premium
- Conlit 150 AF
- Conlit 150 P
- Conlit Alu
- Conlit Duct 120
- Coquilla 880
- Durock 386 / Bigpanel
- Durock Multifix
- Durock Energy SP
- Durock NRJ Multifix
- Firerock 910.219
- Fixrock Eco
- Fixrock Plus
- Hardrock 391 / Bigpanel
- Hardrock Multifix
- Monorock 365
- Monorock Multifix
- Panel 203
- Panel 211.652
- Panel 213
- Panel 221.652
- Panel 231
- Panel 231.652
- Panel 233
- Panel 755
- Rockband
- Rockbardage (solape derecho)
- Rockciel
- Rockdry Plus
- Rockfeu 520
- Rocksol 501
- Rocksol 525
- Rocksupport Energy
- Rocksupport Energy Multifix
- Sonorock Eco
- Sonorock Kraft
- Sonorock Plus
- Tiras Acústicas 231.652
- Trapecios Acústicos
- Ventirock Eco
- Ventirock Duo
- Ventirock Energy

ISO 14021 defines recycled content as "the proportion, by mass, of recycled material in a product or packaging".

It includes:

- Pre-consumer material: Material diverted from the waste stream during a manufacturing process. Excluded is reutilization of materials such as rework, regrind or scrap generated in a process and capable of being reclaimed within the same process that generated it.
- Post-consumer material: Material generated by households or by commercial, industrial and institutional facilities in their role as end-users of the product, which can no longer be used for its intended purpose. This includes returns of material from the distribution chain.

According to ISO 14021, ROCKWOOL certifies the following characteristics:

Manufacture location: ROCKWOOL PENINSULAR, S.A.U., Polígono Industrial de Caparroso, Ctra. de Zaragoza N-121, 31380 Caparroso (Spain)



Recycled contents: >61%

Of which,

Pre-consumer material >60%

Post-consumer material >1%

January 2024



Technical Department of ROCKWOOL Peninsular, S.A.U.

ROCKWOOL Peninsular S.A.U.
Ctra. Zaragoza, Km. 53,5 N121.
31380 Caparroso, Navarra, Spain
T (+34) 902 430 430
www.rockwool.es