



**BY
NATURE.**



ROCKWOOL regroupe



5 marques qui travaillent ensemble pour atteindre un but commun.



Isolation résistante au feu pour tous les types de bâtiments et d'installations



Solutions de substrats innovantes et durables pour l'horticulture



Plafonds et solutions murales acoustiques



Solutions en laine de roche adaptées aux industries



Revêtements extérieurs des bâtiments

Le Groupe ROCKWOOL

 **79** nationalités à travers le monde

 **120+** pays où nous commercialisons nos produits

 **12,200+** employés

 **51** sites de production

 **3,907** Md€
Chiffre d'affaires net 2022

 **11** ODD pour lesquels nous nous engageons

 **40** pays

ROCKWOOL
France,
+ de 40 ans
de production
locale

- Filiale française créée en 1978 et l'usine en 1980
- **442 millions d'€**
Chiffre d'affaires net total France en 2022
- **800+ salariés**
- **Site certifié** ISO 9001, 14001 et 50001 + OHSAS 18001
- **3 lignes** de fabrication en Auvergne
- Une qualité de service auprès de **3 500 clients**
- **2 600** références produits
- Démarche **RSE évaluée par Ecovadis**

**BY
NATURE.**



Nos certifications

Depuis de nombreuses années, le Groupe **ROCKWOOL** agit pour protéger et sauvegarder l'environnement. En investissant dans ses outils de production, et grâce à un travail de recherche et d'innovation intensif, ROCKWOOL bénéficie de la technologie de production la plus propre au monde dans le secteur de la laine de roche.

> Valorisation des déchets

Aujourd'hui, 100 % des rebuts de fabrication de laine de roche sont intégralement recyclés sur nos sites de production.

Depuis 2012, ROCKWOOL France offre à ses clients le service de recyclage et réemploi des chutes de laine de roche, PE d'emballage et palettes bois, Rockcycle. Ce service concerne aujourd'hui les gammes Bardage et Etanchéité, mais également la gamme Façade et s'applique aux chantiers en neuf, en rénovation et en déconstruction.



> Garantie 25 ans

Afin de vous apporter tranquillité et sérénité lors de l'utilisation des produits ROCKWOOL destinés à l'isolation des toitures-terrasses, nous garantissons les 3 performances suivantes pendant 25 ans :

- 1/ la performance thermique,
- 2/ la stabilité dimensionnelle,
- 3/ la performance au feu.

25 / ANS DE GARANTIE

> Stratégie de développement durable

Pour anticiper l'avenir et répondre aux axes de développement du Groupe, le site de Saint-Éloy-les-Mines de ROCKWOOL FRANCE a obtenu quatre certifications internationales pour la mise en place des systèmes de management liés à ses démarches : qualité (ISO 9001), environnement (ISO 14001), gestion de l'énergie (ISO 50001) et santé et sécurité (OHSAS 18001). Elles témoignent de l'engagement du Groupe à déployer une dynamique de progrès continu dans le cadre de sa politique de développement durable.

Le certificateur indépendant EcoVadis valide depuis 2016 les engagements de ROCKWOOL en matière de protection de l'environnement, d'éthique et de respect du travail des équipes, de loyauté dans les affaires et d'achats responsables.

Les isolants ROCKWOOL disposent de Fiches de Données Environnementales et Sanitaires (FDES) vérifiées et mises à disposition sur la base INIES (www.inies.fr) qui permettent de calculer l'analyse du cycle de vie du bâtiment et d'obtenir un certain nombre de crédits relatifs aux thèmes :

- réduction des consommations d'eau : RCE 4.1 ;
- déchets (gestion) : DEC 1 ;
- changement climatique (réduction) : CC 2.



BREEAM®



Le développement durable comme priorité stratégique

En plus de mesurer l'impact positif de nos produits, nous nous sommes fixés des objectifs spécifiques pour réduire notre empreinte écologique.



Le **Groupe ROCKWOOL** se classe à la 16^e place des 100 entreprises les plus durables dans le monde et à la 1^{re} place mondiale pour les produits de construction.

Trucost, qui fait partie de Standard & Poor's Global a classé



de nos produits comme ayant un impact positif sur les ODD



L'isolation des bâtiments ROCKWOOL vendue en 2022 économisera chaque année

19 TWh

d'énergie pour le chauffage – ce qui équivaut à la consommation énergétique annuelle de plus d'un million de logements.



Meilleure note pour le développement durable attribuée par les agences d'évaluation des considérations environnementales, sociales et de gouvernance (ESG), ISS-oekom et MSCI, pour la 5^e année consécutive.



Intensité des émissions de CO₂*

> Objectif 2030 : **20 %**



Réduire le CO₂/t de laine de roche de nos sites de production de laine de roche de 20 %



Intensité de la consommation d'eau*

> Objectif 2030 : **20 %**



Réduire l'intensité de la consommation d'eau (m³/t de laine de roche) de nos sites de production de laine de roche de 20 %



Matériaux recyclés*

> Objectif 2030 : **30 pays**



Étendre le nombre de pays dans lesquels nous offrons des services de recyclage pour nos produits à 30 pays



Déchets en décharge*

> Objectif 2030 : **85 %**



Réduire les déchets mis en décharge (tonnes) de nos sites de production de laine de roche de 85 %



Efficacité énergétique dans nos propres bureaux*

> Objectif 2030 : **75 %**



Réduction en kWh/m² dans nos bureaux (non rénovés) de 75 %



Santé, sécurité et bien-être*

> Objectif 2022 : **10 %**



1 accident mortel



Réduire le taux d'accidents avec arrêt de travail de 10 % et maintenir un taux de zéro accident mortel par an



Objectif fondé sur des données scientifiques pour les émissions absolues de gaz à effet de serre (CO₂e) Scope 1 et 2**

> Objectif 2034 : **38 %**



Réduire les émissions absolues de GES Scope 1 et 2 de 38 %



Objectif fondé sur des données scientifiques pour les émissions absolues de gaz à effet de serre (CO₂e) Scope 3

> Objectif 2034 : **20 %**



Réduire les émissions absolues de GES Scope 3 de 20 %

* Dans le périmètre de la mission de l'assurance limitée.

** Données 2022 dans le périmètre de la mission de l'assurance limitée. Scope 1, 2 et 3 sont définis selon le Protocole sur les gaz à effet de serre.

> L'impact de notre chaîne de création de valeur

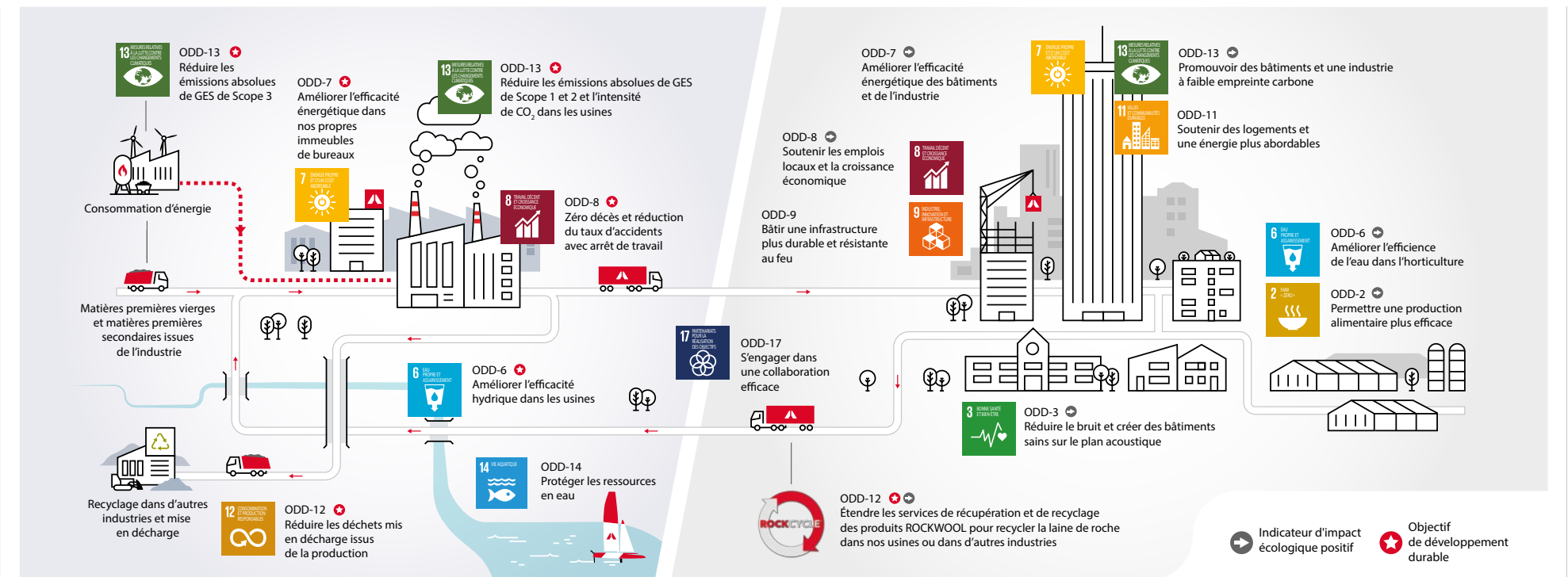
Nos priorités :

Lutter contre le changement climatique

Renforcer la circularité

Protéger les ressources en eau

Investir dans nos collaborateurs



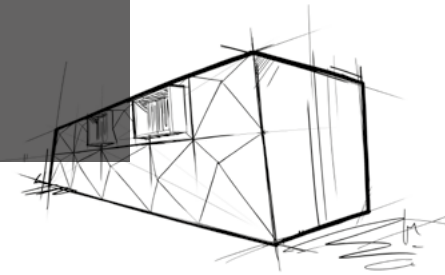
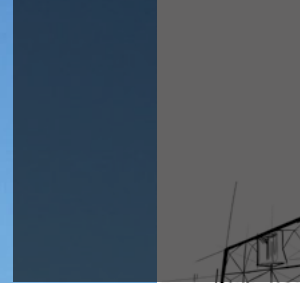
Notre création de valeur :

Économie d'énergie et un environnement plus propre

Moins de gaspillage

Des sociétés en meilleure santé et des bâtiments plus sûrs

Une production économe en ressources



Bâtiments industriels

Les bâtiments industriels et commerciaux représentent une grande partie des constructions neuves. Ils s'articulent autour de cellules de production, de bureaux, de halls d'exposition ou de zones de stockage pour les plus conséquents.

La conception de tels bâtiments nécessite une approche constructive élargie en fonction du projet de construction et de l'environnement réglementaire, tout en maîtrisant son impact économique.

Un bâtiment de qualité prendra toujours en compte la sécurité et le confort de ceux qui y travaillent.

BARDAGES DOUBLE PEAU

- > Rockbardage / Energy / Evolution

En rénovation

- > Système Rockzed Bardage



- > Rockstyl' system :

Rockbardage ou Rockbardage Energy + Rockpanel



- > **Panneaux Sandwichs de façade**
Avec âme (isolante) en laine de roche
- > **Panneaux Sandwichs de toiture**
Avec âme (isolante) en laine de roche



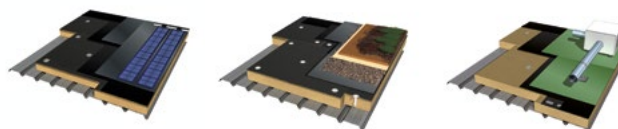
GAINES TECHNIQUES

- > Rockplak
- > Rockcalm



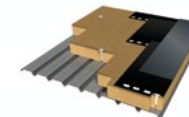
TOITURES-TERRASSES PHOTOVOLTAÏQUES ET TECHNIQUES

- > Rockacier C nu Energy



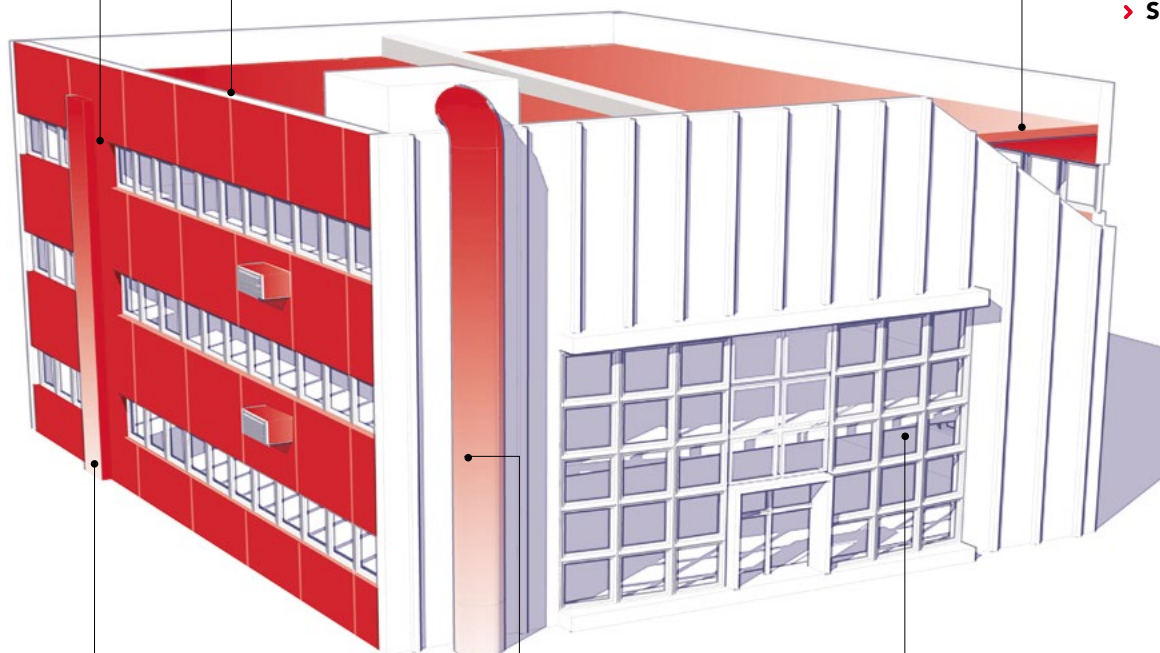
TOITURES-TERRASSES INACCESSIBLES

- > Rockacier B nu / B nu Energy
- > Hardrock 2
- > Rockfleece B Energy



Très haute isolation acoustique

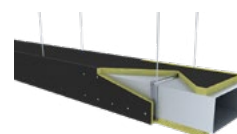
- > Sorock / Torock



CONDUITS MÉTALLIQUES DE VENTILATION ET D'EXTRACTION DES FUMÉES

Protection coupe-feu

- > Conlit Ductboard 120

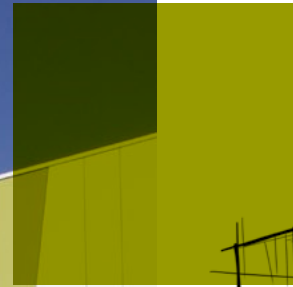


CHARPENTES MÉTALLIQUES

Protection anti-feu

- > Conlit 150 P et AF





Bureaux & ERP

Une attention particulière accordée au design

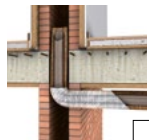
Les solutions d'isolation extérieure ROCKWOOL et les parements de façade Rockpanel® peuvent s'adapter à la totalité des projets architecturaux. Ils se déclinent en une multitude de couleurs et sur mesure selon les dimensions, les formes et les courbes souhaitées.

> Solutions ROCKWOOL pour BUREAUX & ERP



PLAFONDS SUSPENDUS ACOUSTIQUES

- > **Rockfon Blanka® dB / Rockfon Ekla® dB**
absorption et isolation acoustique associées
- > **Rockfon® Mono® Acoustic**
plafond monolithique sans ossature visible, surface lisse et élégante
- > **Rockfon Color-all™**
34 teintes pour une liberté totale de création



RÉSEAU DE CHAUFFAGE

EAU CHAUDE SANITAIRE

- > Coquille 800
- > Rockwool 133 (EF)
- > Système Teclit



RÉSEAU D'EAU GLACÉE

"FROID POSITIF" >= 0°C

- > Système Teclit

CLOISONS

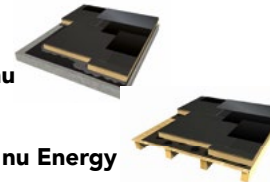
- > Alpharock
- > dB Rock
- > Rockmur
- > Rockcalm



TOITURES-TERRASSES INACCESSIBLES

Béton

- > Rock Up C
- > Rock Up C nu



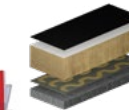
Bois

- > Rockacier C nu Energy

TOITURES-TERRASSES ACCESSIBLES

Béton & bois

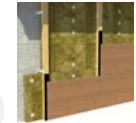
- > Rockterrace



MURS PAR L'EXTÉRIEUR

Façades ventilées

- > Rockfaçade Premium
- > Rockfaçade
- > Rockglace



Façades sous enduit

- > Ecorock Duo
- > Ecorock Mono



Vêture - vêtage

- > Rockvet

Contours de fenêtres

- > Rockbay

MURS PAR L'INTÉRIEUR

- > Rockplus Premium
- > Rockmur



Construction ossature bois

- > Mb Rock Premium
- > Mb Rock
- > Mb Rock+

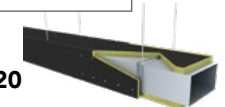


CONDUITS MÉTALLIQUES DE VENTILATION

ET D'EXTRACTION DES FUMÉES

Protection coupe-feu

- > Conlit Ductboard 120



GAINES TECHNIQUES

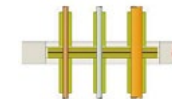
- > Rockplak
- > Rockcalm



TRAVERSÉE DE CONDUIT

Protection coupe-feu

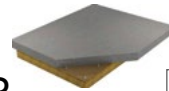
- > Conlit Penetration Board



SOUS-SOLS

Rapporté sous dalle

- > Rockfeu REI RsD
- > Rockfeu Therm RsD
- > Rockfeu Wood RsD



Fond de coffrage

- > Rockfeu Coffrage
- > Rockfeu System
- > Rockfeu System dB
- > Rockfeu Wood FdC





Habitat collectif

Contribuer aux villes durables

Le large choix de solutions ROCKWOOL contribue à dessiner une ville durable avec des logements s'inscrivant dans une logique d'amélioration des performances et de confort de vie des résidents.

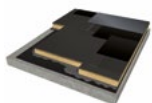
> Solutions ROCKWOOL pour L'HABITAT COLLECTIF



TOITURES-TERRASSES INACCESSIBLES

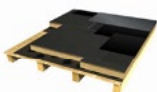
Béton

- > Rock Up C
- > Rock Up C nu



Bois

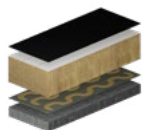
- > Rockacier C nu Energy



TOITURES-TERRASSES ACCESSIBLES

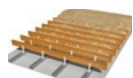
Béton & bois

- > Rockterrace



COMBLES PERDUS

- > Roulrock
- > Laine à souffler Jetrock 2



GAINES TECHNIQUES

- > Rockplak
- > Rockcalm



MURS PAR L'EXTÉRIEUR

Façades ventilées

- > Rockfaçade Premium
- > Rockfaçade
- > Rockglace



Façades sous enduit

- > Ecorock Duo
- > Ecorock Mono

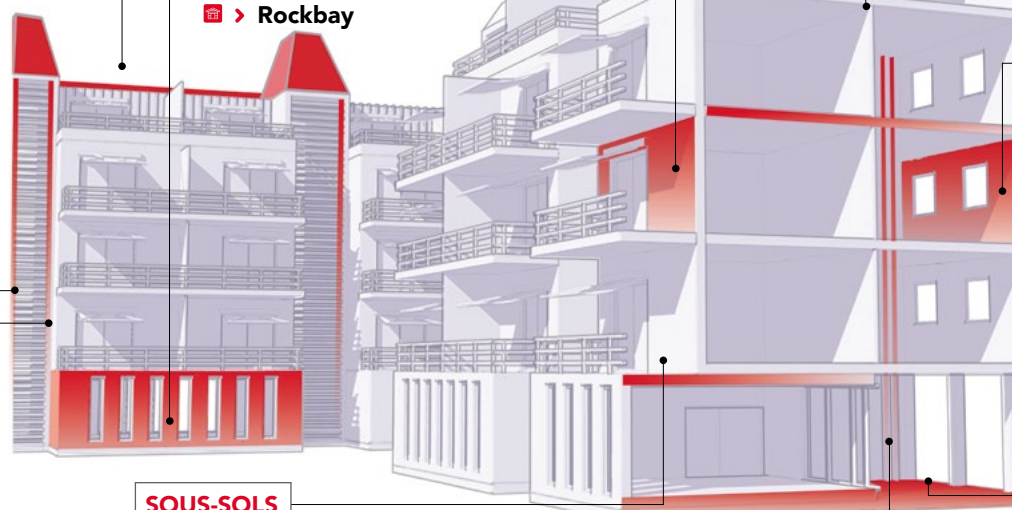


Vêtire - vêtage

- > Rockvet

Contours de fenêtres

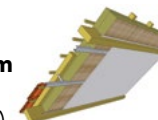
- > Rockbay



COMBLES AMÉNAGÉS

PAR L'EXTÉRIEUR

- > Rockin Bag System
- > Rockciel (procédé du sarking)



CLOISONS

- > Alpharock
- > dB Rock
- > Rockmur
- > Rockcalm



MURS PAR L'INTÉRIEUR

- > Rockplus Premium
- > Rockmur
- > Labelrock



Construction ossature bois

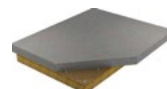
- > Mb Rock Premium
- > MB Rock
- > MB Rock+



SOUS-SOLS

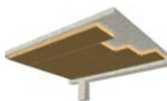
Rapporté sous dalle

- > Rockfeu REI RsD
- > Rockfeu Therm RsD
- > Rockfeu Wood RsD



Fond de coffrage

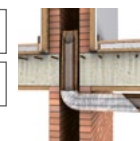
- > Rockfeu Coffrage
- > Rockfeu System
- > Rockfeu System dB
- > Rockfeu Wood FdC



RÉSEAU DE CHAUFFAGE

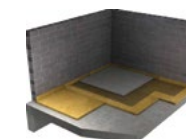
EAU CHAUDE SANITAIRE

- > Rockwool 133 (EF)
- > Système Teclit



SOLS SOUS DALLE FLOTTANTE

- > Rocksol Premium
- > Rocksol Expert





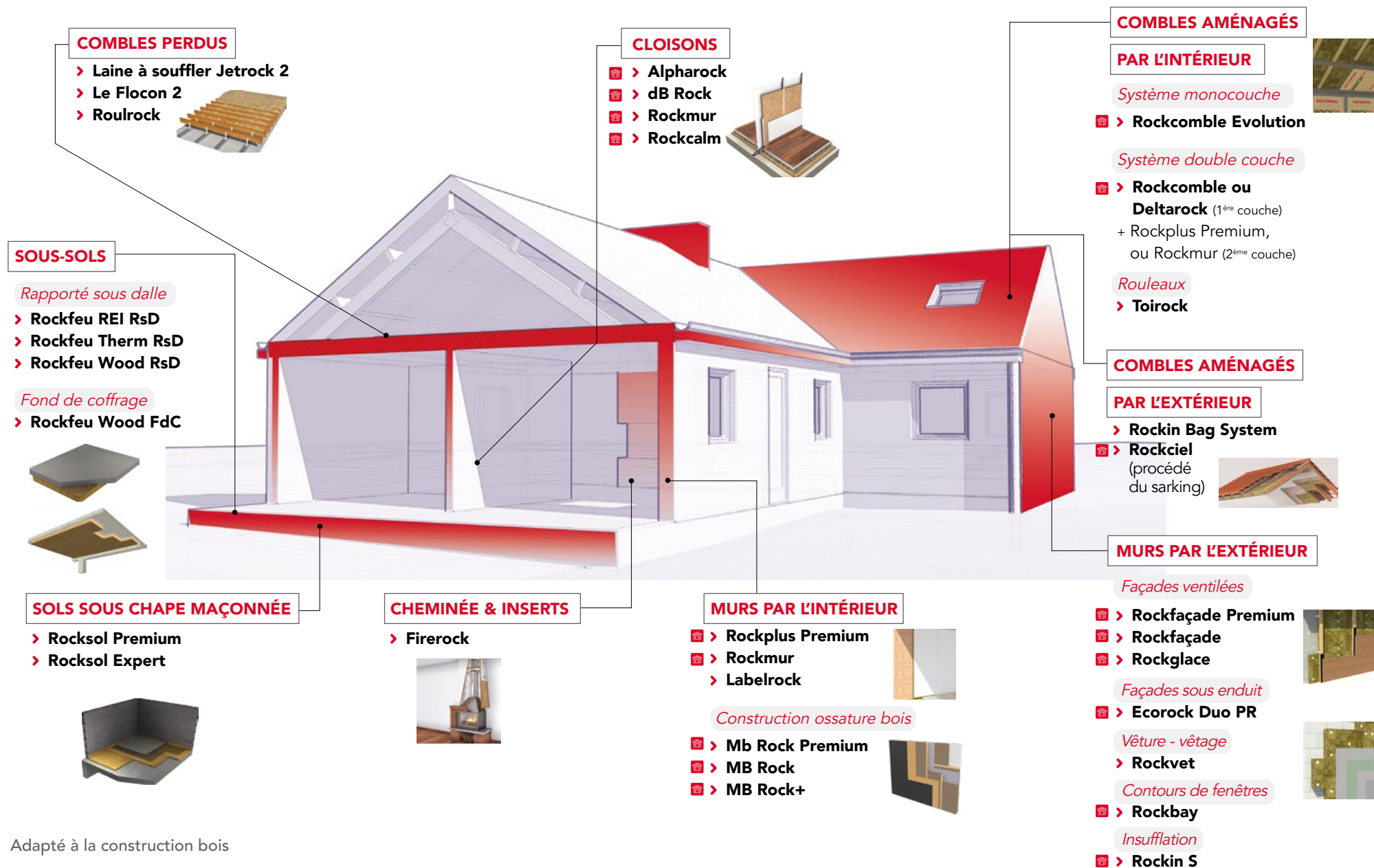
Maisons individuelles

Efficacité énergétique et performances environnementales

Avec les variations des coûts de chauffage et de climatisation, l'efficacité énergétique devient un critère déterminant pour les propriétaires.

Une isolation efficace et durable est un point essentiel pour réduire les factures énergétiques et améliorer les performances environnementales d'un bâtiment.

> Solutions ROCKWOOL pour MAISONS INDIVIDUELLES



Les services ROCKWOOL

Accompagnement des projets de rénovation, service de recyclage, plateforme de commandes, déclaration des primes énergie, club de fidélité... ROCKWOOL vous propose de nombreux services !



> Maxeem, votre assistant digital

Avec la plateforme Maxeem, digitalisez et simplifiez la gestion de vos chantiers.

Maxeem est une plateforme digitale pour une gestion simplifiée de vos chantiers.



> Financez un projet de rénovation énergétique de A à Z, avec Heero



Calculez, avec la plateforme Heero, toutes vos aides et primes, en quelques clics !

ROCKWOOL et son partenaire Heero vous proposent un espace pour chiffrer vos travaux, estimer votre reste à charge et déposer vos demandes d'aides financières pour les Certificats d'économie d'Énergie (CEE) et MaPrimeRénov.



> Rénov' by ROCKWOOL



Service de mise en relation entre les artisans et les particuliers.

ROCKWOOL met tout en œuvre pour vous aider à travers des outils et services dans vos travaux d'isolation et rénovation aussi bien maison individuelle qu'en copropriété.



> **Rockcycle**

Notre priorité commune : isoler les bâtiments dans une démarche responsable et engagée.

Dans chacune de nos usines, les chutes et déchets de laine de roche ROCKWOOL sont déjà recyclés. ROCKWOOL se rend opérationnel pour vous. Nos équipes sont prêtes à relever le défi pour collecter, contrôler et recycler les déchets.

Pour en savoir + sur les services

- ▶ **Maxeem**
www.rockwool.com/fr/outils-documentations-et-services/services/maxeem/
- ▶ **Rockclub**
www.rockwool.com/fr/outils-documentations-et-services/services/rockclub/
- ▶ **Heero**
www.rockwool.com/fr/outils-documentations-et-services/services/maxeem/
- ▶ **Rockcycle**
www.rockwool.com/fr/outils-documentations-et-services/services/rockcycle/
- ▶ **Rénov' By Rockwool**
www.rockwool.com/fr/conseils-et-formations/renovation/
- ▶ **Rockcommerce**
www.rockwool.com/Fr/Outils-Documentations-Et-Services/Rockcommerce/
- ▶ **Rockwool Campus**
www.rockwool.com/fr/conseils-et-formations/formations/formations-rockwool-campus/



> **Rockcommerce** **Flexibilité, liberté et autonomie, à la portée de tous !**

Rockcommerce, l'outil digital ROCKWOOL facilite vos commandes et vous permet de suivre en temps réel vos livraisons, de consulter les fiches produits, de visualiser et d'archiver vos factures.

> **Les formations ROCKWOOL Campus**

Quels que soient votre activité et votre niveau de compétences, ROCKWOOL Campus peut vous accompagner avec des formations adaptées à vos besoins.

L'objectif est de proposer des formations sur-mesure au plus près de chez vous ou au sein de votre entreprise. Reconnu pour notre expertise en performance thermique, acoustique et sécurité incendie, ROCKWOOL Campus met à votre disposition une équipe de formateurs pour vous accompagner dans vos projets.



> **Notre programme de fidélité ROCKCLUB**

Pour récompenser votre fidélité, ROCKWOOL a créé Rockclub.

L'objectif est de vous accompagner tout au long de l'année en vous informant sur les actualités de l'isolation en laine de roche et en vous proposant les meilleures offres du moment par le biais d'avantages exclusifs.



Pour en savoir plus sur nos **solutions en laine roche** scannez le QR code ci-contre et suivez-nous sur :



ROCKWOOL FRANCE S.A.S.

111, rue du Château des Rentiers - 75013 PARIS

Tél. : +33 (0) 1 40 77 82 82 - Fax : +33 (0) 1 45 85 42 01

www.rockwool.fr

Les 7 forces de la roche



**Résilience
au feu**



**Performances
thermiques**



**Performances
acoustiques**



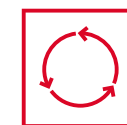
Robustesse



Esthétique



**Comportement
à l'eau**



Circularité

ROCKWOOL France S.A.S. appartient au Groupe ROCKWOOL. Avec notre usine en Auvergne et nos plus de 800 employés, nous nous positionnons en tant qu'entreprise locale proposant des systèmes d'isolation innovants pour les bâtiments.

Le Groupe ROCKWOOL s'engage à enrichir la vie de tous ceux qui expérimentent nos solutions. Notre expertise nous permet de relever les plus grands défis actuels en termes de durabilité et de développement : la consommation d'énergie, la pollution sonore, la résilience au feu, la pénurie d'eau ou les inondations. Notre gamme de produits reflète la diversité des besoins de la planète, tout en aidant nos parties prenantes à réduire leur empreinte carbone.

La laine de roche est un matériau polyvalent qui forme la base de notre activité. Avec environ 11,600 collaborateurs passionnés dans 39 pays, nous sommes le leader mondial de solutions en laine de roche : de l'isolation des bâtiments aux plafonds acoustiques, des revêtements extérieurs de façade aux solutions pour l'horticulture, des fibres composites destinées à une utilisation industrielle, à l'isolation pour l'industrie de transformation ou la construction navale et l'industrie offshore.

